



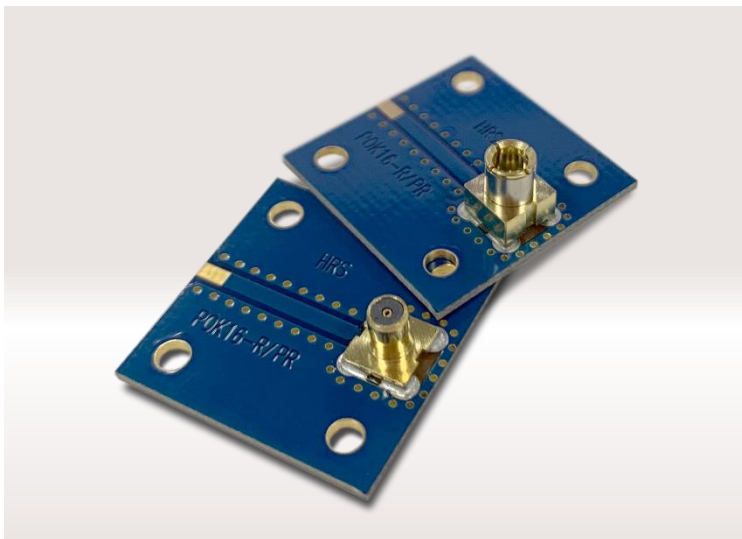
RF



3 GHz



Automotive



## 特性

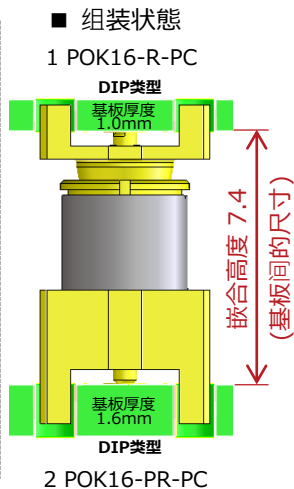
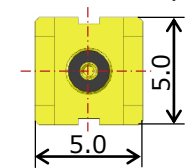
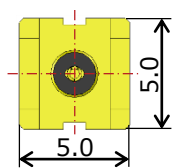
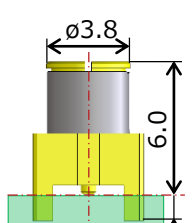
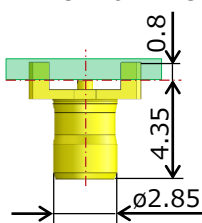
- 1 板对板低背同轴连接器  
(嵌合高度 : 7.4mm)
- 2 满足各种面向车载设备的严格实验条件
- 3 清晰的锁扣感防止半嵌合
- 4 极化键可轻松确认安装方向
- 5 良好的高频特性  
- V.S.W.R. : 1.5 以下 (DC to 3GHz)
- 6 最适合用于无线充电器, 信息娱乐设备, 远程信息处理, 摄像头, 天线等车载应用

## 尺寸

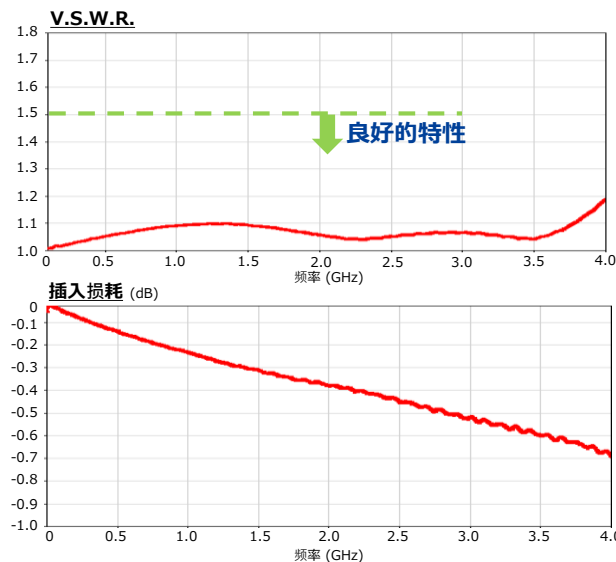
单位 : mm

1 POK16-R-PC

2 POK16-PR-PC



## 高频特性



## 规格

标称特性阻抗	50Ω
V.S.W.R.	DC to 3GHz : 1.5 以下
使用温度范围	-40 to +105°C*
接触电阻	中心/外部端子 : 30mΩ 以下 (1mA AC 条件下测量)
耐电压	500V AC 条件下1分钟
绝缘电阻	100MΩ 以上 (500V DC)
插拔次数	30 次
耐冲击性	加速度980m/s <sup>2</sup> , 持续时间6ms的半正弦波的条件, 在3轴方向上各进行10次试验

\*包含通电时的温度上升