

特長

- 1 基板対基板用 低背同軸コネクタ
(嵌合高さ : 7.4mm)
- 2 各種車載機器向けの厳しい試験条件をクリア
- 3 明確なクリック感により、半嵌合を防止
- 4 極性キーにより取り付け方向の確認が容易
- 5 良好な高周波特性
- V.S.W.R. : 1.5 以下 (DC to 3GHz)
- 6 ワイヤレス充電器、インフォテインメント機器、テレマティクス、カメラ、アンテナ 等の車載アプリケーションに最適



RF



3 GHz



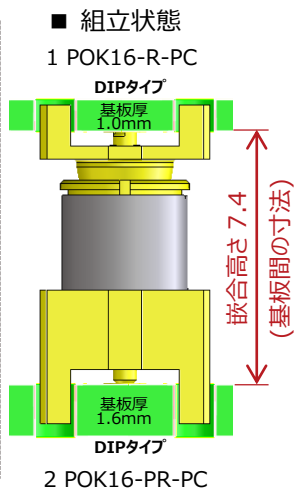
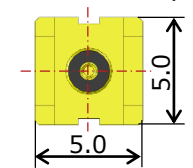
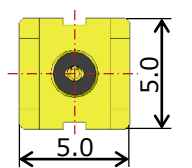
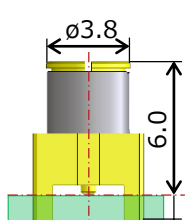
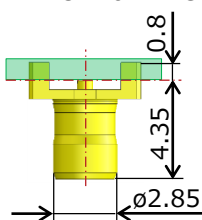
Automotive

寸法

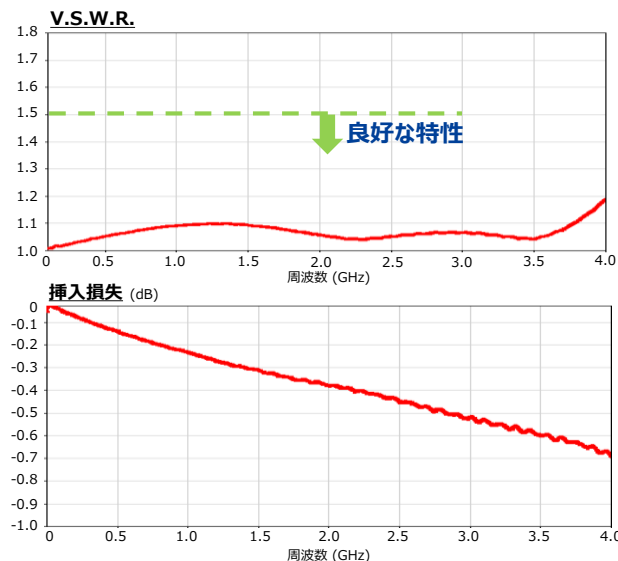
単位 : mm

1 POK16-R-PC

2 POK16-PR-PC



高周波特性



仕様

公称特性インピーダンス	50Ω
V.S.W.R.	DC to 3GHz : 1.5 以下
使用温度範囲	-40 to +105°C*
接触抵抗	中心/外部コンタクト : 30mΩ 以下 (1mA ACで測定)
耐電圧	500V ACで1分間
絶縁抵抗	100MΩ 以上 (500V DC)
挿抜回数	30 回
耐衝撃性	加速度980m/s ² 、持続時間6msの 正弦半波で3軸方向 各10回試験

*通電による温度上昇を含む