

1600 Series

サミコン 1600 シリーズ



Wide Variation



Positive-Lock



Mar. 1. 2026 Copyright 2026 HIROSE ELECTRIC CO., LTD. All Rights Reserved.



概要

サミコン1600シリーズは、ヒロセオリジナル設計による多極角形コネクタです。極数は、8・12・16・20・24・28・34・45・60の9種類からなり、コネクタユニットには、はんだタイプ・圧着タイプがあります。付属品には、Cケース・CAケース・STストッパー・STAストッパー等があり、これらの組み合わせにより用途も広範囲なものとなります。

特長

サミコン1600シリーズはコネクタユニットと付属品類（ケース・ストッパー類）とに完全分離を行ない、組み合わせによる多様化と結線の容易化を行ないました。

製品規格

定格電流	3A
定格電圧	300V AC / 420V DC

使用温度範囲	-55 ~ +85°C
接触抵抗	1A DC にて 7 mΩ以下
絶縁抵抗	500V DC にて 1000M Ω以上
耐電圧	1000V AC 1 分間

材質・処理

部品名	材質	色・処理	RoHS2
絶縁物	ガラス入ジアリルフタレート樹脂	青色	○
雄端子	黄銅	Aタイプ：銀めっき	
雌端子	りん青銅		
プラグケース	ABS樹脂（ブラック）	NTT仕様はABS樹脂 2.5PB 6.0/2.0色	
ストッパーブラケット	鋼	ニッケルめっき	

製品番号の構成

製品番号から製品の仕様をご判断頂く際にご利用ください。

P - **16 34** # **A - C** # ()

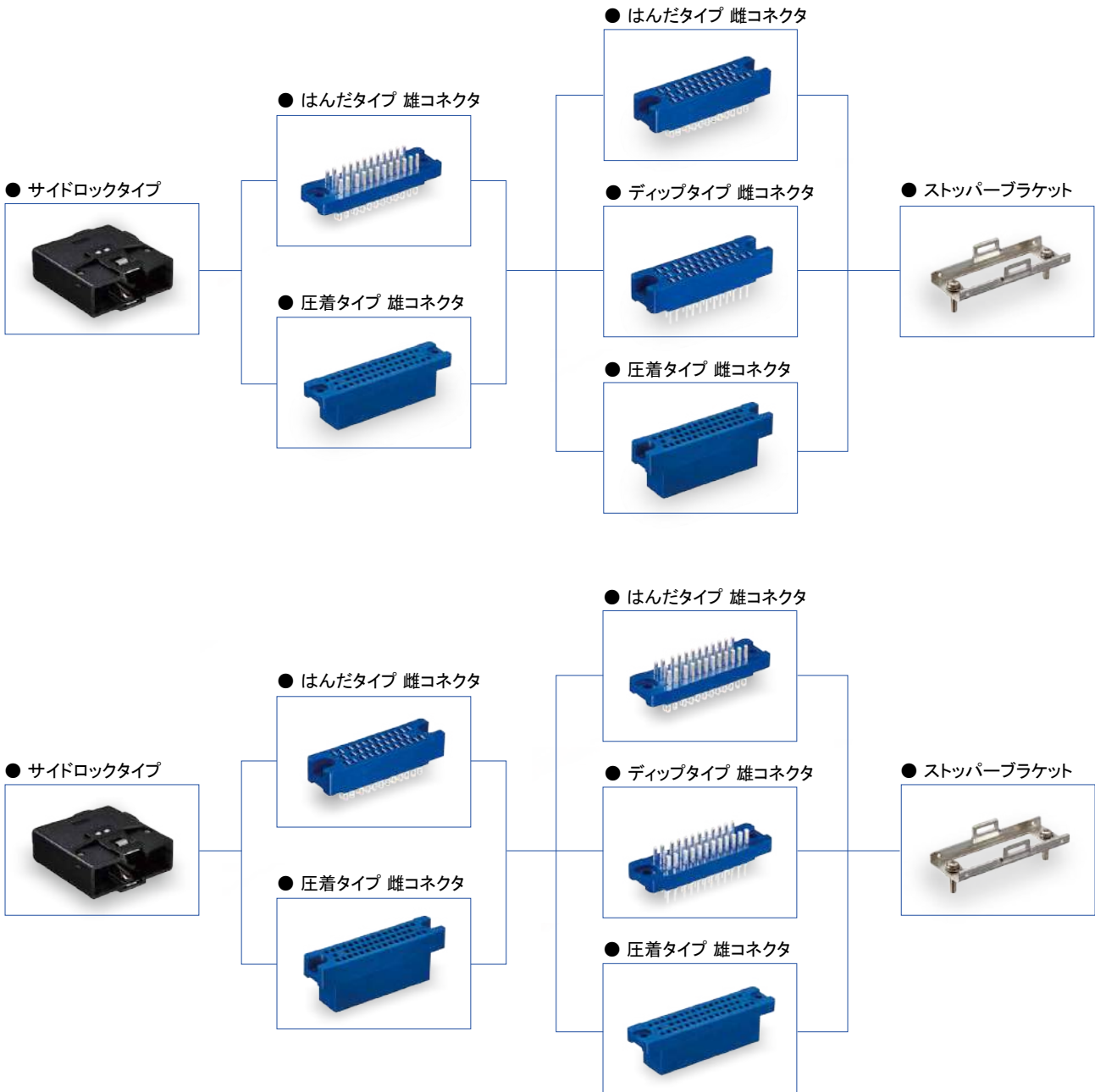
① ② ③ ④ ⑤ ⑥ ⑦ ⑧ ⑨

① 端子形状	P: 雄端子 S: 雌端子	⑦ 付属品の類別記号	C : プラグケース ST : ストッパーブラケット
② 結線スタイル	無記号 : はんだタイプ	⑧ 付属品の形式別 シリアル記号	各付属品 (C・ST・J・H・DB) 毎にその形式別に アルファベット (大文字) を順次付与し区分する。 但し、無記号・A・B・C……………の順 付属品の類別記号 C、ST 及び J の後が 無記号のもの : サイドロックタイプ 付属品の類別記号 C 及び ST の後に A があるもの : トップタッチ式のロックタイプ 尚、無記号の部分は全て順次桁を詰める
③ シリーズ名	16 : 1600 シリーズ		
④ 極数	8、12、16、20、24、28、34、45、60		
⑤ コネクタユニットの 形式別シリアル番号	形式別にアルファベット (大文字) を順次付与し 区分する 但し、無記号・B・C・D・E……………の順		
⑥ めっき種別	A : 銀めっき	⑨ 仕様内容	特殊仕様の場合 () 内に追番で付与する。

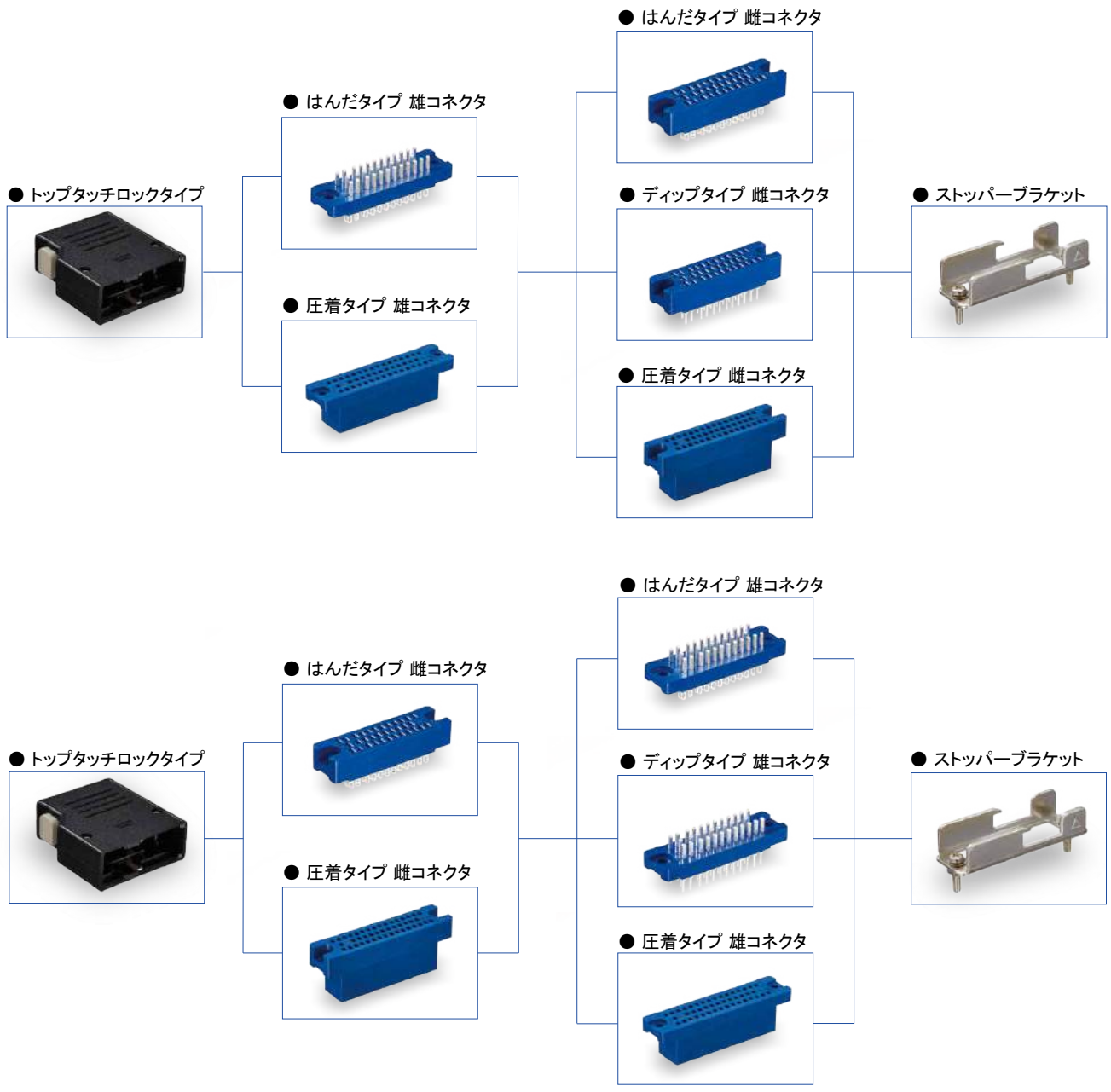
機能図

■ カバーケースを使用する場合

サイドロックタイプ

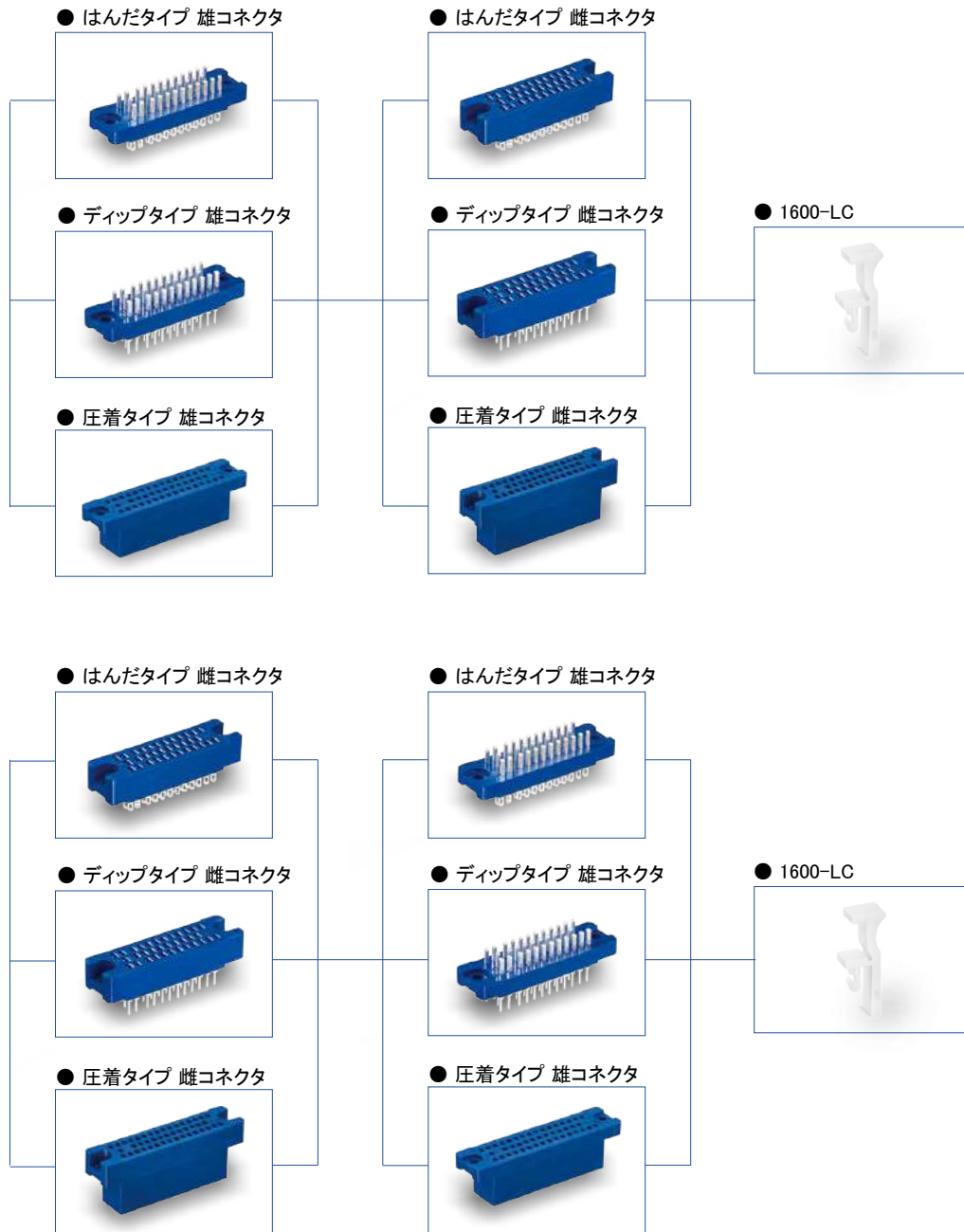


トップタッチロックタイプ

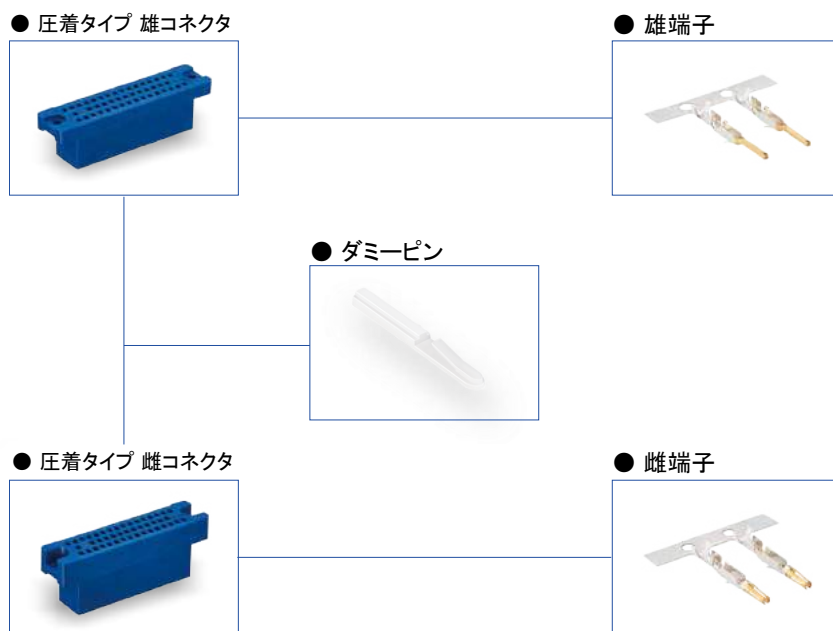


Mar.1.2026 Copyright 2026 HIROSE ELECTRIC CO., LTD. All Rights Reserved.

■ プラスチックロックを使用する場合

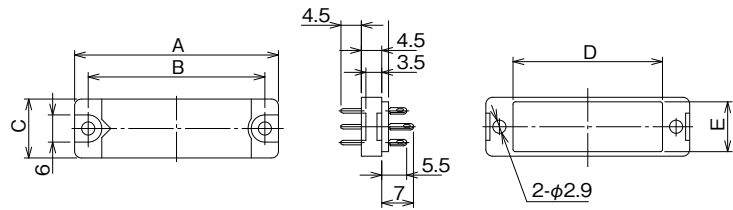
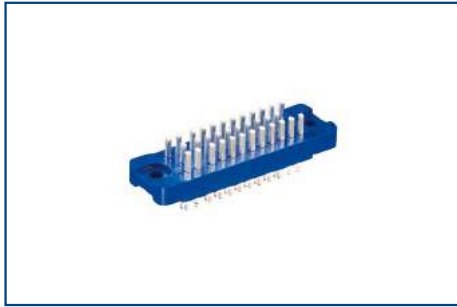


■ 圧着ケース組み合わせ



はんだタイプコネクタユニット

● 雄コネクタ



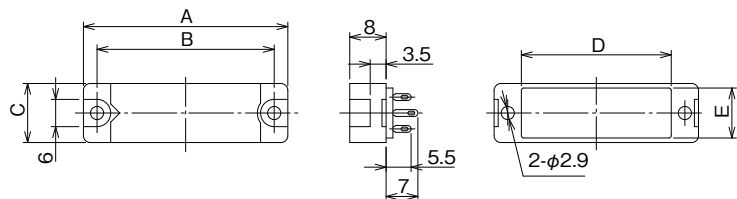
P-1634BA(09)

単位：mm

Aタイプ		極数	A	B	C	D	E
製品番号	HRS No.						
P-1608BA(09) (注)	CL0216-0171-5-09	8	25	19	10	13	8
P-1612BA(09) (注)	CL0216-0172-8-09	12	30	24		18	
P-1616BA(09) (注)	CL0216-0173-0-09	16	35	29		23	
P-1620BA(09) (注)	CL0216-0174-3-09	20	33	27	13	21	11
P-1624BA(09) (注)	CL0216-0175-6-09	24	37	31		25	
P-1628BA(09) (注)	CL0216-0176-9-09	28	40	34		28	
P-1634BA(09) (注)	CL0216-0177-1-09	34	45	39		33	
P-1645BA(10) (注)	CL0216-0178-4-10	45	54	48		42	
P-1660BA(10) (注)	CL0216-0179-7-10	60	67	61	55		

(注) 標準品

● 雌コネクタ



S-1634A(09)

単位：mm

Aタイプ		極数	A	B	C	D	E
製品番号	HRS No.						
S-1608A(09) (注)	CL0216-0001-5-09	8	25	19	10	13	8
S-1612A(09) (注)	CL0216-0002-8-09	12	30	24		18	
S-1616A(09) (注)	CL0216-0003-0-09	16	35	29		23	
S-1620A(09) (注)	CL0216-0004-3-09	20	33	27	13	21	11
S-1624A(09) (注)	CL0216-0005-6-09	24	37	31		25	
S-1628A(09) (注)	CL0216-0006-9-09	28	40	34		28	
S-1634A(09) (注)	CL0216-0007-1-09	34	45	39		33	
S-1645A(10) (注)	CL0216-0008-4-10	45	54	48		42	
S-1660A(10) (注)	CL0216-0009-7-10	60	67	61	55		

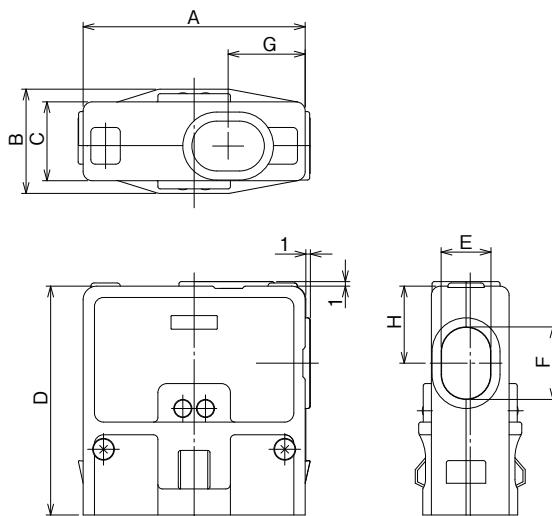
(注) 標準品

サイドロックタイプ プラグケース

この製品は、全てプラグケースのみとなっておりますので、コネクタユニットは別にご注文ください。尚、雄、雌何れにも適合します。



P-1634A-C(50)



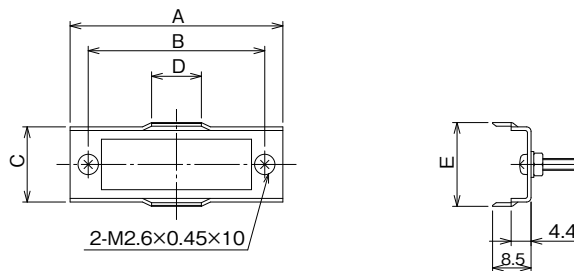
単位：mm

製品番号	HRS No.	極数	A	B	C	D	E	F	G	H			
P-1608A-C(50) (注)	CL0216-0028-1-50	8	29	20	14.5	42	7.5	7.5	12.5	12.5			
P-1612A-C(50) (注)	CL0216-0029-4-50	12	34			43.5		9	13.5	13.5			
P-1616A-C(50) (注)	CL0216-0030-3-50	16	39			46		11.5	14.5	14.5			
P-1620A-C(50) (注)	CL0216-0031-6-50	20	37	23	17.5	45.5	11	11	15	15			
P-1624A-C(50) (注)	CL0216-0032-9-50	24	41			46.5		12					
P-1628A-C(50) (注)	CL0216-0033-1-50	28	44			47.5		13			15.5	15.5	
P-1634A-C(50) (注)	CL0216-0034-4-50	34	49			50.5		15			17	17	
P-1645A-C(50) (注)	CL0216-0035-7-50	45	58			18.5		54.5			19	18.5	19.5
P-1660A-C(50) (注)	CL0216-0036-0-50	60	71					59.5			24	21	22

(注) 標準品

サイドロックタイプ ストッパーブラケット

この製品は、全てストッパーブラケットのみとなっておりますので、コネクタユニットは別にご注文ください。
尚、雄、雌何れにも適合します。



P-1634A-ST(51)

単位：mm

製品番号	HRS No.	極数	A	B	C	D	E
P-1608A-ST(51) (注)	CL0216-0046-3-51	8	27	19	13.6	9.2	15.5
P-1612A-ST(51) (注)	CL0216-0047-6-51	12	32	24			
P-1616A-ST(51) (注)	CL0216-0048-9-51	16	37	29			
P-1620A-ST(51) (注)	CL0216-0049-1-51	20	35	27	16.6	11.0	18.5
P-1624A-ST(51) (注)	CL0216-0050-0-51	24	39	31			
P-1628A-ST(51) (注)	CL0216-0051-3-51	28	42	34			
P-1634A-ST(51) (注)	CL0216-0052-6-51	34	47	39			
P-1645A-ST(51) (注)	CL0216-0053-9-51	45	56	48		15.0	
P-1660A-ST(51) (注)	CL0216-0054-1-51	60	69	61			

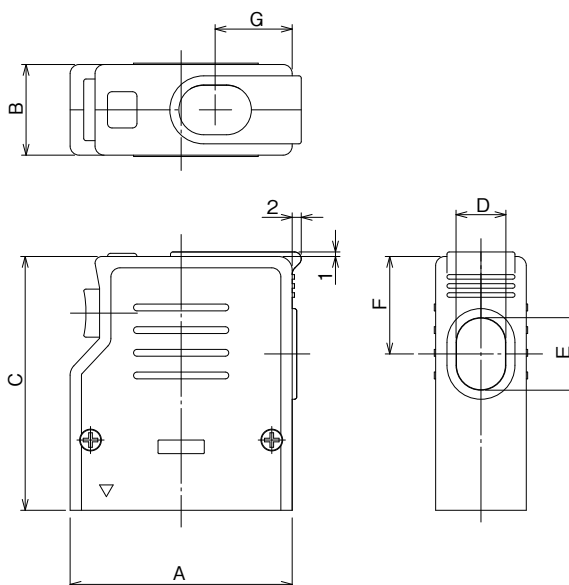
(注) 標準品

トップタッチ式ロックタイプ プラグケース

この製品は、全てプラグケースのみとなっておりますので、コネクタユニットは別にご注文ください。尚、雄、雌何れにも適合します。



P-1634A-CA(50)



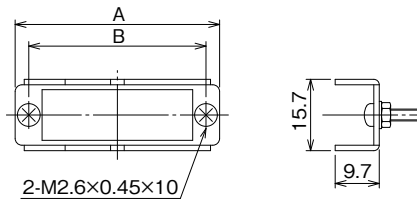
単位：mm

製品番号	HRS No.	極数	A	B	C	D	E	F	G
P-1620A-CA(50) (注)	CL0216-0149-6-50	20	37	20	51	11	11	18	14.5
P-1624A-CA(50) (注)	CL0216-0147-0-50	24	41		51		12	18.5	15
P-1628A-CA(50) (注)	CL0216-0150-5-50	28	44		53		13	20	15.5
P-1634A-CA(50) (注)	CL0216-0111-3-50	34	49		56		16	21.5	17
P-1645A-CA(50) (注)	CL0216-0112-6-50	45	58		60		19	24	18.5
P-1660A-CA(50) (注)	CL0216-0113-9-50	60	71		65		24	26.5	21

(注) 標準品

トップタッチ式ロックタイプ ストッパーブラケット

この製品は、全てストッパーブラケットのみとなっておりますので、コネクタユニットは別にご注文ください。
尚、雄、雌何れにも適合します。



P-1634A-STA(51)

単位：mm

製品番号	HRS No.	極数	A	B
P-1620A-STA(51)(注)	CL0216-0156-1-51	20	33	27
P-1624A-STA(51)(注)	CL0216-0157-4-51	24	37	31
P-1628A-STA(51)(注)	CL0216-0158-7-51	28	40	34
P-1634A-STA(51)(注)	CL0216-0123-2-51	34	45	39
P-1645A-STA(51)(注)	CL0216-0124-5-51	45	54	48
P-1660A-STA(51)(注)	CL0216-0125-8-51	60	67	61

(注) 標準品

ご検討にあたって

本カタログに記載の仕様は参考値となります。

ご採用の検討や注文に際しては、あらかじめ、「図面」・「製品規格表」の確認をお願いいたします。

ケーブルとの組み合わせで使用するコネクタにつきましては、必ず適合ケーブルをご使用ください。

適合外ケーブルをご検討の場合は、弊社販売窓口までお問い合わせください。

弊社指定の工具以外による結線加工については保証の対象外となります。

下記の用途へのご使用を検討される場合、必ず弊社販売窓口までご相談ください。条件によって保証可否を検討させていただきます。

(自動車車載、医療機器、公共インフラ、航空宇宙/防衛等の極めて高い信頼性を要求される機器)

HIROSE

HRS

ヒロセ電機株式会社

営業本部: 神奈川県横浜市都筑区中川中央2丁目6番3号
<https://www.hirose.com>

1600 Series

サミコン 1600 シリーズ圧着タイプ



Wide Variation



Positive-Lock



概要

サミコン1600シリーズ圧着タイプは、結線作業の省力化を目的とした高性能小型圧着コネクタです。極数も従来品同様8、12、16、20、24、28、34、45、60極と豊富で、プラグケースと全て互換性があります。また、コネクタ単体でご使用の場合にも取り付けの簡単なプラスチックロックがあり機能の拡大を図っております。

特長

サミコン1600シリーズはコネクタユニットと附属品類（ケース・ストッパー類）とに完全分離を行ない、組み合わせによる多様化と結線の容易化を行ないました。

1. 圧着結線方式の為、信頼性の高い結線が出来ます。
2. 端子は、2点接触としており、信頼性の高い接触です。
3. ディップタイプ、はんだタイプとの互換性もあり、広範囲な用途にご使用頂けます。
4. ロック機構は、トップタッチタイプとサイドロックタイプがあり、用途に応じてご選択頂けます。

製品規格

定格電流	3A
定格電圧	300V AC / 420V DC

使用温度範囲	-55 ~ +85℃			
接触抵抗	1A DC にて 7mΩ以下（コンタクトのみ）			
絶縁抵抗	500V DC にて 5000MΩ以上			
耐電圧	1000V AC 1分間			
適合電線	24 ~ 28 AWG（被覆外径φ 0.9 ~ 1.6）			
圧着強度 （単位：kg 以上）	電線	24 AWG	26 AWG	28 AWG
	圧着力	3.6	2.4	1.6

材質・処理

部品名	材質	色・処理	RoHS2
絶縁物	ガラス入ポリカーボネート樹脂 UL94V-0	青色	○
雄端子	黄銅	金めっき 銀めっき	
雌端子	りん青銅	金めっき 銀めっき	

製品番号の構成

製品番号から製品の仕様をご判断頂く際にご利用ください。

■ハウジング

C - 16

① ② ③ ④

■コンタクト

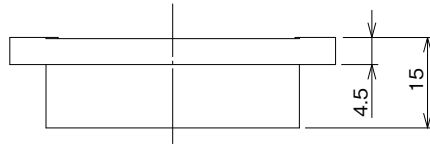
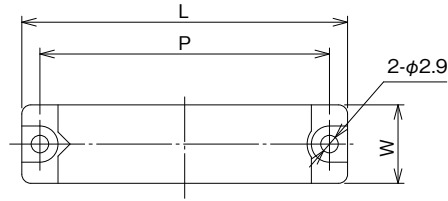
C - 1600 - # #

① ② ③ ⑤ ⑥ ⑦

① 端子形状	P: 雄端子 S: 雌端子	⑤ 端子形態	1: バラ端子 2: 連続端子
② 結線スタイル	C: 圧着タイプ	⑥ 適合電線	1: 24 ~ 28 AWG
③ シリーズ名	16: 1600 シリーズ	⑦ めっき種別	1: 金めっき 2: 銀めっき
④ 極数	8、12、16、20、24、28、34、45、60		

ハウジング

● 雄コネクタ

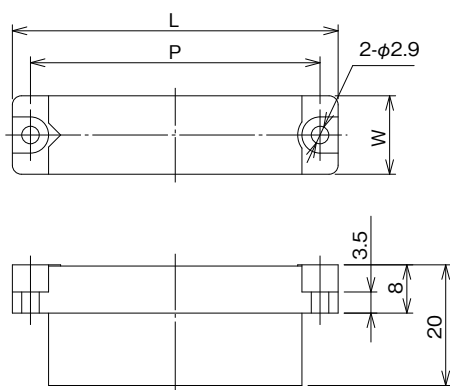


単位 : mm

製品番号	HRS No.	極数	L	P	W
PC-1608(10) (注)	CL0216-0335-0-10	8	25	19	10
PC-1612(10) (注)	CL0216-0336-3-10	12	30	24	
PC-1616(10) (注)	CL0216-0337-6-10	16	35	29	
PC-1620(10) (注)	CL0216-0338-9-10	20	33	27	13
PC-1624(10) (注)	CL0216-0339-1-10	24	37	31	
PC-1628(10) (注)	CL0216-0340-0-10	28	40	34	
PC-1634(10) (注)	CL0216-0341-3-10	34	45	39	
PC-1645(10) (注)	CL0216-0342-6-10	45	54	48	
PC-1660(10) (注)	CL0216-0343-9-10	60	67	61	

(注) 標準品

● 雌コネクタ



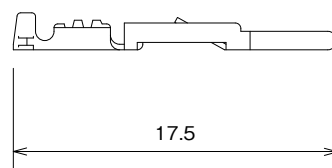
単位：mm

製品番号	HRS No.	極数	L	P	W
SC-1608(10) (注)	CL0216-0344-1-10	8	25	19	10
SC-1612(10) (注)	CL0216-0345-4-10	12	30	24	
SC-1616(10) (注)	CL0216-0346-7-10	16	35	29	
SC-1620(10) (注)	CL0216-0347-0-10	20	33	27	13
SC-1624(10) (注)	CL0216-0348-2-10	24	37	31	
SC-1628(10) (注)	CL0216-0349-5-10	28	40	34	
SC-1634(10) (注)	CL0216-0350-4-10	34	45	39	
SC-1645(10) (注)	CL0216-0351-7-10	45	54	48	
SC-1660(10) (注)	CL0216-0352-0-10	60	67	61	

(注) 標準品

コンタクト

● 雄端子



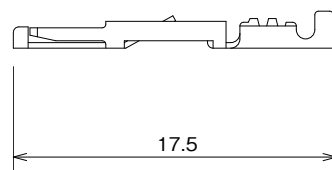
PC-1600-211

単位：mm

種類	製品番号	HRS No.	めっき	購入単位
バラ端子	PC-1600-111 (注)	CL0216-0331-0-00	金	1袋 100本入り
	PC-1600-112 (注)	CL0216-0332-2-00	銀	
連続端子	PC-1600-211	CL0216-0363-6-00	金	1リール 10,000本巻き
	PC-1600-212 (注)	CL0216-0364-9-00	銀	

(注) 標準品

● 雌端子



SC-1600-211

単位：mm

種類	製品番号	HRS No.	めっき	購入単位
バラ端子	SC-1600-111 (注)	CL0216-0333-5-00	金	1袋 100本入り
	SC-1600-112 (注)	CL0216-0334-8-00	銀	
連続端子	SC-1600-211	CL0216-0365-1-00	金	1リール 10,000本巻き
	SC-1600-212 (注)	CL0216-0366-4-00	銀	

(注) 標準品

付属品

■ プラスチックロック

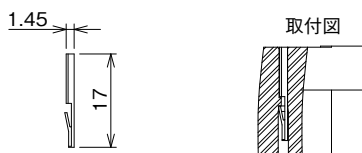


製品番号	HRS No.
1600-LC (注 2)	CL0216-0354-5-00

(注 1) はんだ、圧着等全てのコネクタユニットに使用可能です。

(注 2) 標準品

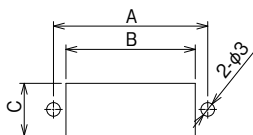
■ ダミーピン



製品番号	HRS No.
SC-1600-KY (注)	CL0216-0499-0-00

(注) 標準品

パネル取り付け寸法図

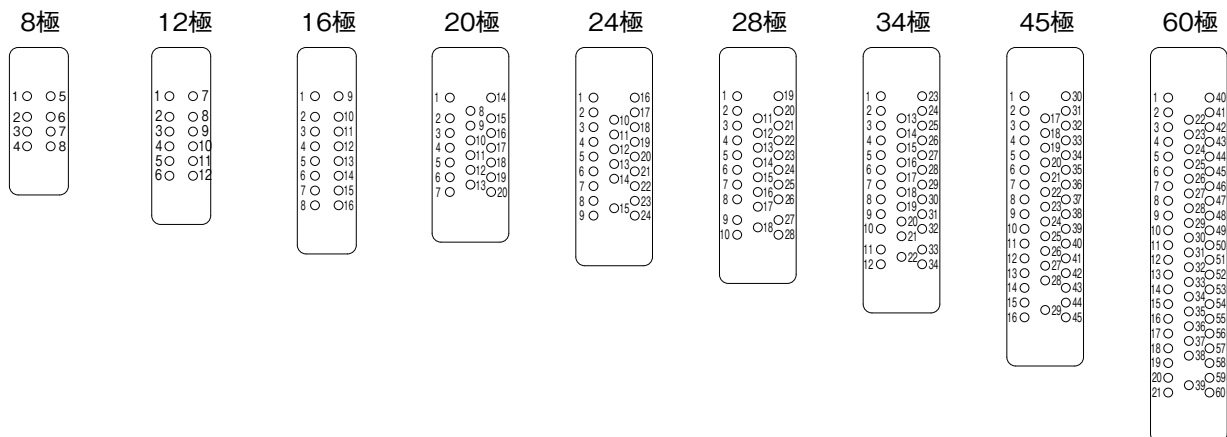


単位：mm

極数	A	B	C	適合ネジ
8	19	13.5	8.5	M2.6
12	24	18.5		
16	29	23.5		
20	27	21.5	11.5	
24	31	25.5		
28	34	28.5		
34	39	33.5		
45	48	42.5		
60	61	55.5		

端子配列および端子番号

図は雄コネクタの結線側から見た場合を示しています。



適用工具



手動圧着工具 TC-1600-111



端子抜き工具 TC-1600-21

● 手動圧着工具

種類	製品番号	HRS No.
手動圧着工具	TC-1600-111	CL0250-0003-1-00
端子抜き工具	TC-1600-21	CL0250-0004-4-00

● 自動圧着機

種類	製品番号	HRS No.
本体	CM-105C	CL0901-0001-0-00
アプリケーション	AP105-1600	CL0901-2505-8-00

コネクタのご使用方法

- (1) コネクタを引抜く際は、電線を持たずにハウジングを持って抜いてください。
- (2) コネクタは、引抜時に強くコジリながら引抜くと雄端子が曲ることがありますので、真直ぐに抜いてください。
- (3) プラスチックロックは振動や電線の重みで、コネクタのかん合が外れない程度の強度は保ちますが、それ以外の荷重に対しては強度を保証出来ませんので、強度が掛かる場所へご使用の際は、トップタッチロックタイププラグケース（はんだタイプと共通）をご利用ください。
- (4) 端子のめっきは、金めっき及び銀めっきがありますが、環境条件の悪い所では金めっきタイプを、その他一般条件の下ではエコミータイプの銀めっきタイプをお薦めします。
- (5) 端子の圧着は、少量の圧着及び保守用には手動圧着工具を、また多量の圧着には自動圧着機のご使用をお薦めします。
- (6) プラグイン用としてご使用頂く場合は、機能上の点でサミコン1600シリーズはんだタイプをお薦めします。

ご検討にあたって

本カタログに記載の仕様は参考値となります。

ご採用の検討や注文に際しては、あらかじめ、「図面」・「製品規格表」の確認をお願いいたします。

ケーブルとの組み合わせで使用するコネクタにつきましては、必ず適合ケーブルをご使用ください。

適合外ケーブルをご検討の場合は、弊社販売窓口までお問い合わせください。

弊社指定の工具以外による結線加工については保証の対象外となります。

下記の用途へのご使用を検討される場合、必ず弊社販売窓口までご相談ください。条件によって保証可否を検討させていただきます。

(自動車車載、医療機器、公共インフラ、航空宇宙/防衛等の極めて高い信頼性を要求される機器)

HIROSE



ヒロセ電機株式会社

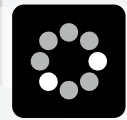
営業本部: 神奈川県横浜市都筑区中川中央2丁目6番3号
<https://www.hirose.com>

※このカタログの内容は、2024年5月現在のものです。尚、改良等により、予告なく内容変更をする場合もありますのでご了承ください。

※ HRS ロゴ及び「HIROSE」は、ヒロセ電機株式会社の商標です。

1600 Series

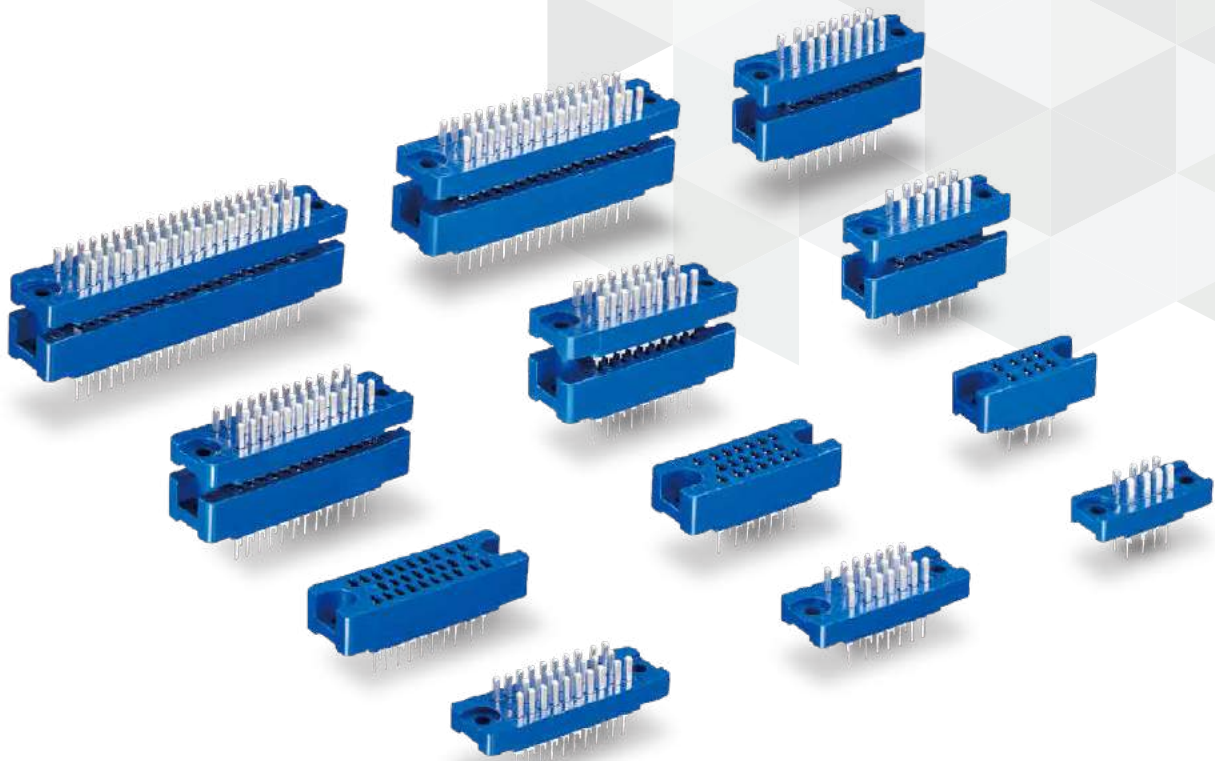
サミコン 1600 シリーズ ディップタイプ



Wide Variation



Positive-Lock



概要

ヒロセオリジナル角型多極コネクタサミコン1600シリーズのディップタイプコネクタです。極数は、従来品同様8、12、16、20、24、28、34、45、60極と豊富で従来品の取付寸法及び付属部品等の全てにおいて互換性があります。

特長

サミコン1600シリーズはコネクタユニットと附属品類（ケース・ストッパー類）とに完全分離を行ない、組み合わせによる多様化と結線の容易化を行ないました。

1. 基板対ケーブル、基板対基板の接続が可能です。
2. 端子は2点接触としており、信頼性の高い接触となっています。
3. 圧着タイプ、はんだタイプとの互換性もあり、広範囲な用途にご使用頂けます。

製品規格

定格電流	3A
定格電圧	300V AC / 420V DC

使用温度範囲	-55 ~ +85°C
接触抵抗	1A DC にて 7mΩ以下
絶縁抵抗	500V DC にて 1000MΩ以上
耐電圧	1000V AC 1分間

材質・処理

部品名	材質	色・処理	RoHS2
絶縁物	ガラス入ジアリルフタレート樹脂	青色	○
雄端子	黄銅	Aタイプ：銀めっき	
雌端子	りん青銅		

製品番号の構成

製品番号から製品の仕様をご判断頂く際にご利用ください。

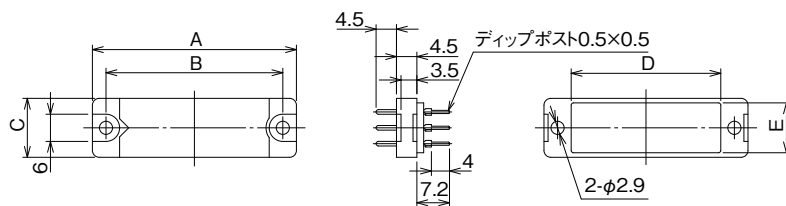
P D - 16 34 # A - SP # (09)

① ② ③ ④ ⑤ ⑥ ⑦ ⑧ ⑨

① 端子形状	P: 雄端子 S: 雌端子	⑥ めっき種別	A: 銀めっき
② 結線スタイル	D: ディップタイプ	⑦ 付属品の類別記号	SP: ディップ用スペーサー
③ シリーズ名	16: 1600 シリーズ	⑧ 付属品の形式別 シリアル記号	形式別にアルファベット（大文字）を順次付与し 区分する。 但し、A、B、……………の順
④ 極数	8、12、16、20、24、28、34、45、60		
⑤ コネクタユニットの 形式別シリアル番号	形式別にアルファベット（大文字）を順次付与し 区分する。 但し、無記号・B・C・D・E……………の順	⑨ 仕様内容	特殊仕様の場合（ ）内に追番で付与する。

ディップタイプコネクタユニット

● 雄コネクタ



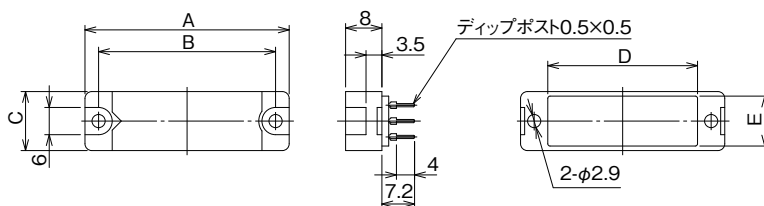
PD-1634BA(09)

単位 : mm

Aタイプ		極数	A	B	C	D	E
製品番号	HRS No.						
PD-1608BA(09) (注)	CL0216-0388-7-09	8	25	19	10	13	8
PD-1612BA(09) (注)	CL0216-0389-0-09	12	30	24		18	
PD-1616BA(09) (注)	CL0216-0390-9-09	16	35	29		23	
PD-1620BA(09) (注)	CL0216-0391-1-09	20	33	27	13	21	11
PD-1624BA(09) (注)	CL0216-0392-4-09	24	37	31		25	
PD-1628BA(09) (注)	CL0216-0393-7-09	28	40	34		28	
PD-1634BA(09) (注)	CL0216-0394-0-09	34	45	39		33	
PD-1645BA(10) (注)	CL0216-0395-2-10	45	54	48		42	
PD-1660BA(10) (注)	CL0216-0396-5-10	60	67	61		55	

(注) 標準品

● 雌コネクタ



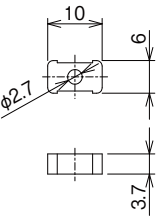
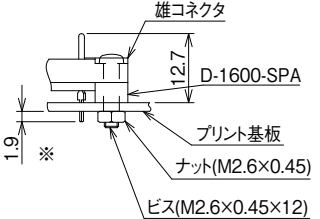
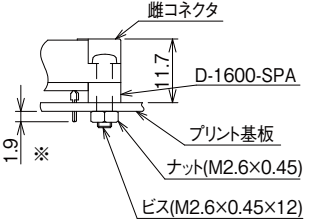
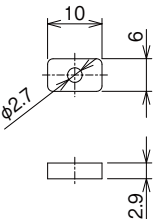
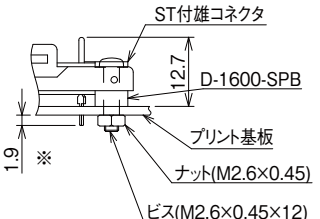
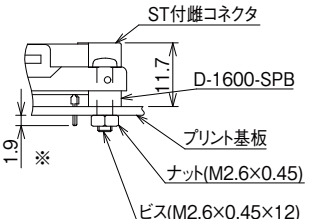
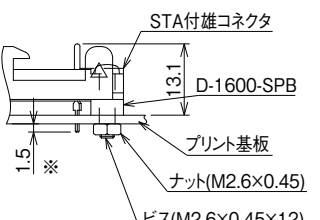
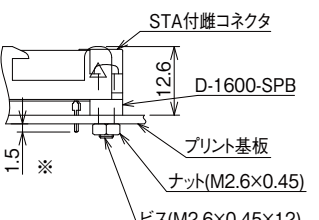
SD-1634A(09)

単位 : mm

Aタイプ		極数	A	B	C	D	E
製品番号	HRS No.						
SD-1608A(09) (注)	CL0216-0379-6-09	8	25	19	10	13	8
SD-1612A(09) (注)	CL0216-0380-5-09	12	30	24		18	
SD-1616A(09) (注)	CL0216-0381-8-09	16	35	29		23	
SD-1620A(09) (注)	CL0216-0382-0-09	20	33	27	13	21	11
SD-1624A(09) (注)	CL0216-0383-3-09	24	37	31		25	
SD-1628A(09) (注)	CL0216-0384-6-09	28	40	34		28	
SD-1634A(09) (注)	CL0216-0385-9-09	34	45	39		33	
SD-1645A(10) (注)	CL0216-0386-1-10	45	54	48		42	
SD-1660A(10) (注)	CL0216-0387-4-10	60	67	61		55	

(注) 標準品

ディップ用スペーサー

<p>● D-1600-SPA</p> 	<p>雄コネクタの場合</p> 	<p>雌コネクタの場合</p> 
<p>● D-1600-SPB</p> 	<p>サイドロックタイプ ストッパーブラケット付 雄コネクタの場合</p> 	<p>サイドロックタイプ ストッパーブラケット付 雌コネクタの場合</p> 
	<p>トップタッチロックタイプ ストッパーブラケット付 雄コネクタの場合</p> 	<p>トップタッチロックタイプ ストッパーブラケット付 雌コネクタの場合</p> 

- (注 1) コネクタユニット単体実装用スペーサー (SPA) をコネクタユニットストッパーブラケット付実装にはご使用頂けません。
また、コネクタユニットストッパーブラケット付実装用スペーサー (SPB) をコネクタユニット単体実装にはご使用頂けません。
- (注 2) SPA・SPB 共、コネクタユニット 1 ヶにつき、2 ヶ使用します。
- ※印寸法はプリント基板の厚さを 1.6mm にした場合の寸法です。

単位 : mm

製品番号	HRS No.	用途
D-1600-SPA (注 2)	CL0216-0419-9-00	コネクタユニット単体実装用 (各極数に共通)
D-1600-SPB (注 2)	CL0216-0420-8-00	コネクタユニットストッパーブラケット付実装用 (各極数に共通)

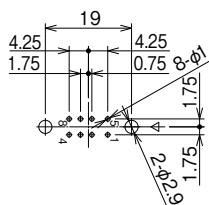
- (注 1) 各々の取付用ビスは、別途御用意ください。
- (注 2) 標準品

■ バックボード寸法

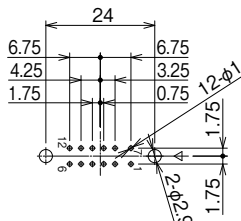
プリント基板へはんだ付けする場合、コネクタ取付穴あけ図の様に取付け穴を開けてください。なお、図中の番号数字は端子番号を示します。また、◁記号はコネクタユニットかん合面のV形マーク(コネクタユニットの向き)を示します。

● 雄コネクタ用バックボード寸法図

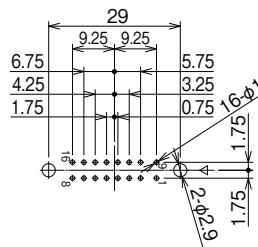
(基板のコネクタ取付面から見た場合を示します)



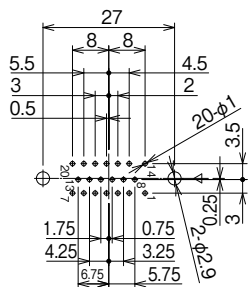
PD-1608BA(09)



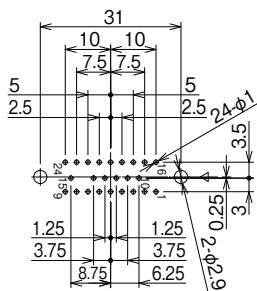
PD-1612BA(09)



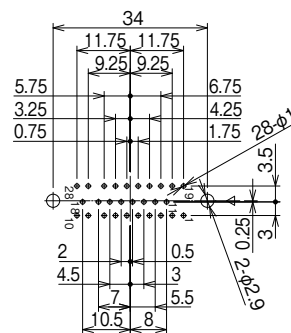
PD-1616BA(09)



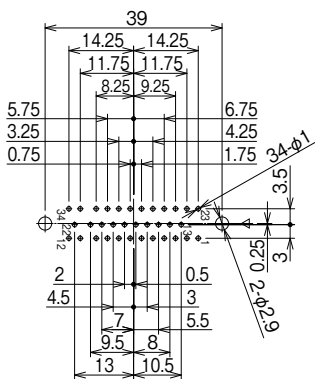
PD-1620BA(09)



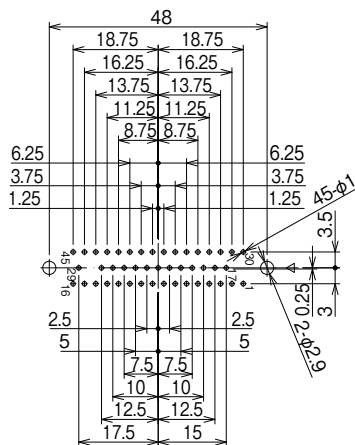
PD-1624BA(09)



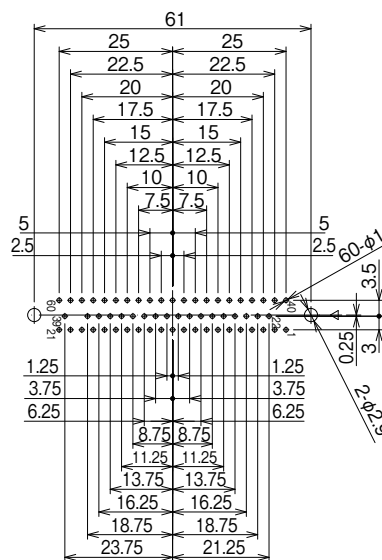
PD-1628BA(09)



PD-1634BA(09)

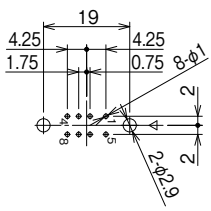


PD-1645BA(10)

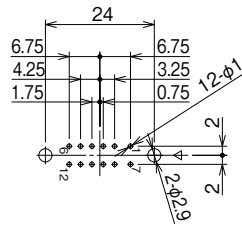


PD-1660BA(10)

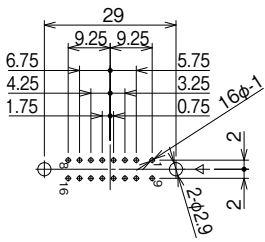
● 雌コネクタ用バックボード寸法図



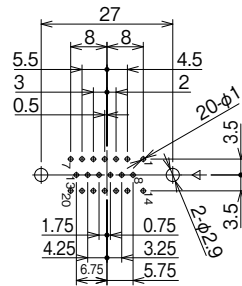
SD-1608A(09)



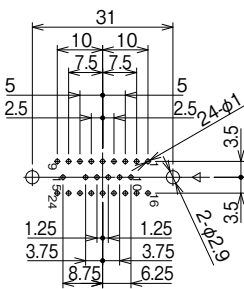
SD-1612A(09)



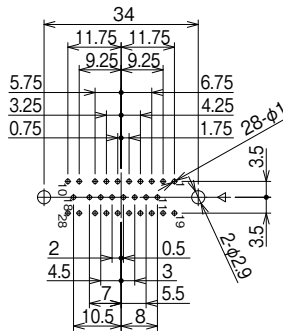
SD-1616A(09)



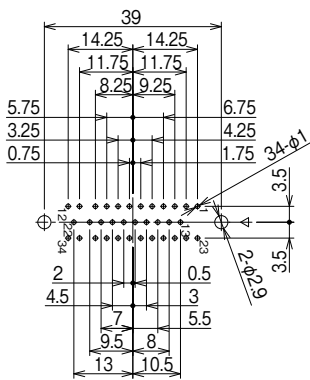
SD-1620A(09)



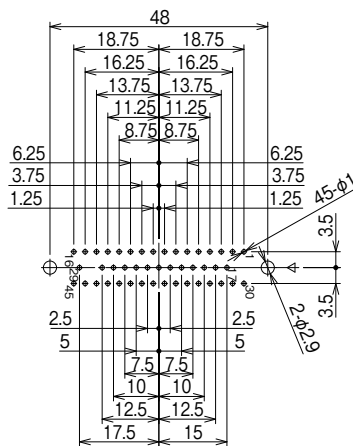
SD-1624A(09)



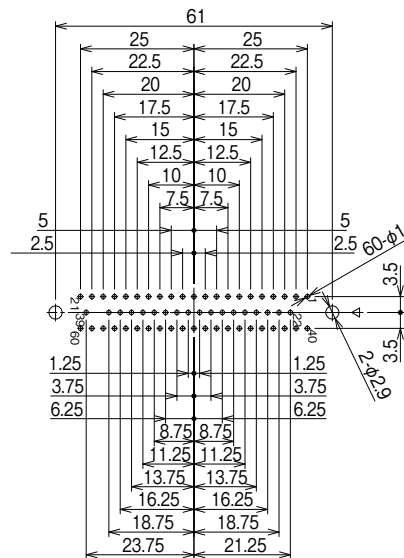
SD-1628A(09)



SD-1634A(09)

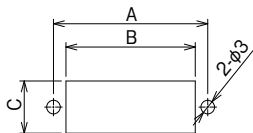


SD-1645A(10)



SD-1660A(10)

■ パネル取り付け寸法図



単位：mm

極数	A	B	C	適合ネジ
8	19	13.5	8.5	M2.6
12	24	18.5		
16	29	23.5		
20	27	21.5	11.5	
24	31	25.5		
28	34	28.5		
34	39	33.5		
45	48	42.5		
60	61	55.5		

コネクタのご使用方法

- (1) コネクタは、引抜時に強くコジリながら引抜くと雄端子が曲ることがありますので、真っ直ぐに抜いてください。
- (2) 端子のめっきは金めっきおよび銀めっきがありますが、環境条件の悪い所では金めっきタイプを、その他一般条件の下ではエコノミータイプの銀めっきタイプをお薦めします。

ご検討にあたって

本カタログに記載の仕様は参考値となります。

ご採用の検討や注文に際しては、あらかじめ、「図面」・「製品規格表」の確認をお願いいたします。

ケーブルとの組み合わせで使用するコネクタにつきましては、必ず適合ケーブルをご使用ください。

適合外ケーブルをご検討の場合は、弊社販売窓口までお問い合わせください。

弊社指定の工具以外による結線加工については保証の対象外となります。

下記の用途へのご使用を検討される場合、必ず弊社販売窓口までご相談ください。条件によって保証可否を検討させていただきます。

(自動車車載、医療機器、公共インフラ、航空宇宙/防衛等の極めて高い信頼性を要求される機器)

HIROSE



ヒロセ電機株式会社

営業本部: 神奈川県横浜市都筑区中川中央2丁目6番3号
<https://www.hirose.com>