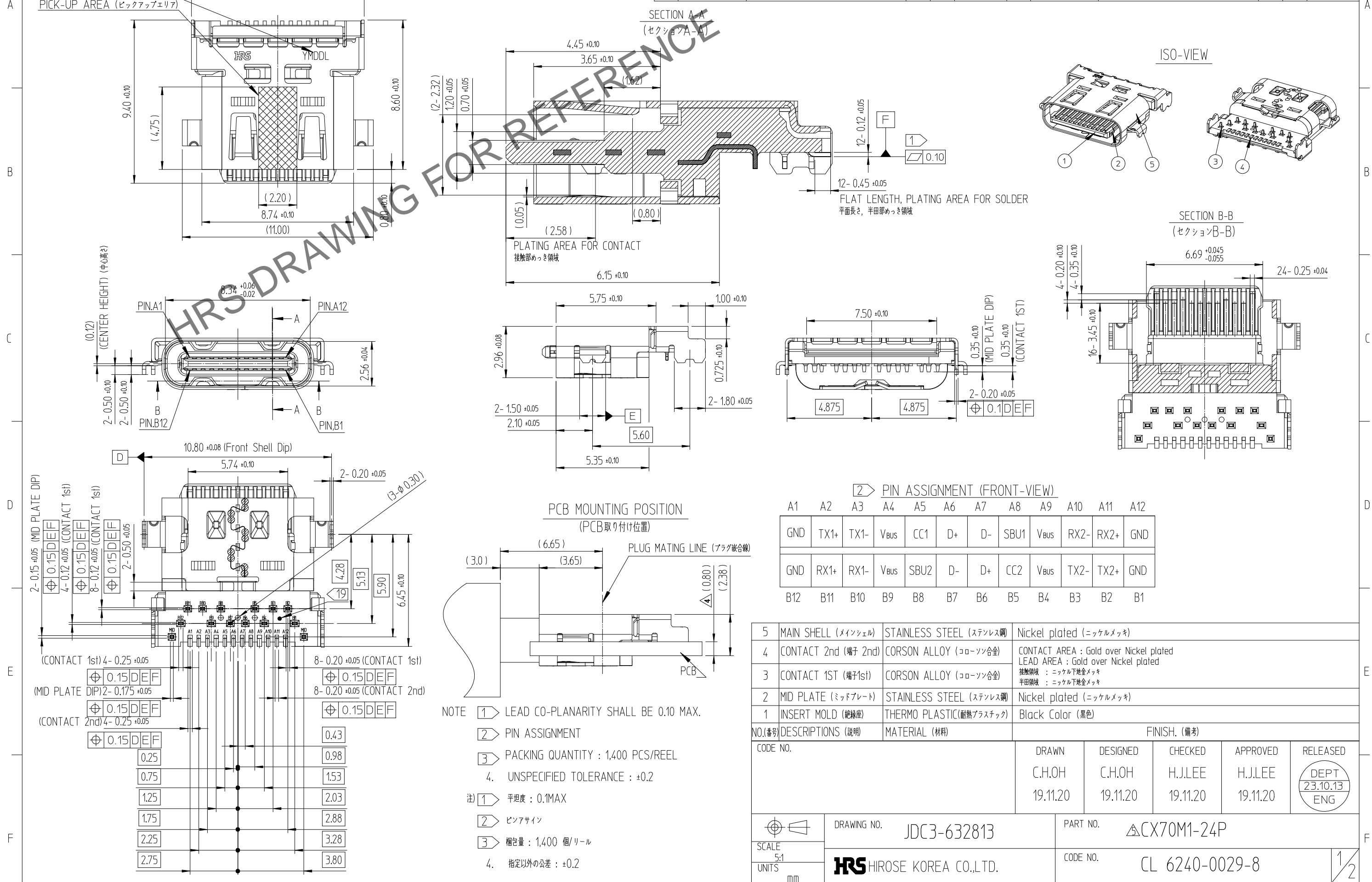


Mar. 1, 2026 Copyright 2026 HIROSE ELECTRIC CO., LTD. All Rights Reserved.
 本製品を車載用途などの高い信頼性が求められる機器にご使用の場合は、弊社までお問合せ下さい。

改正 REV.	変更履歴 NO. ECA NO.	訂正事項 DESCRIPTION OF REVISIONS	擔當 B Y	檢圖 CHKD	年月日 DATE	改正 REV.	変更履歴 NO. ECA NO.	訂正事項 DESCRIPTION OF REVISIONS	擔當 B Y	檢圖 CHKD	年月日 DATE
△	-	RE-2-1450	OCH	LHJ	20.04.06	△	2	RE-2-2141	KYJ	LHJ	23.02.08
△	-	Revised	KYI	LHJ	22.03.07	△	2	RE-2-2429	CJS	LHJ	23.10.13
△	-	RE-2-1965	KYJ	LHJ	22.09.01	△					



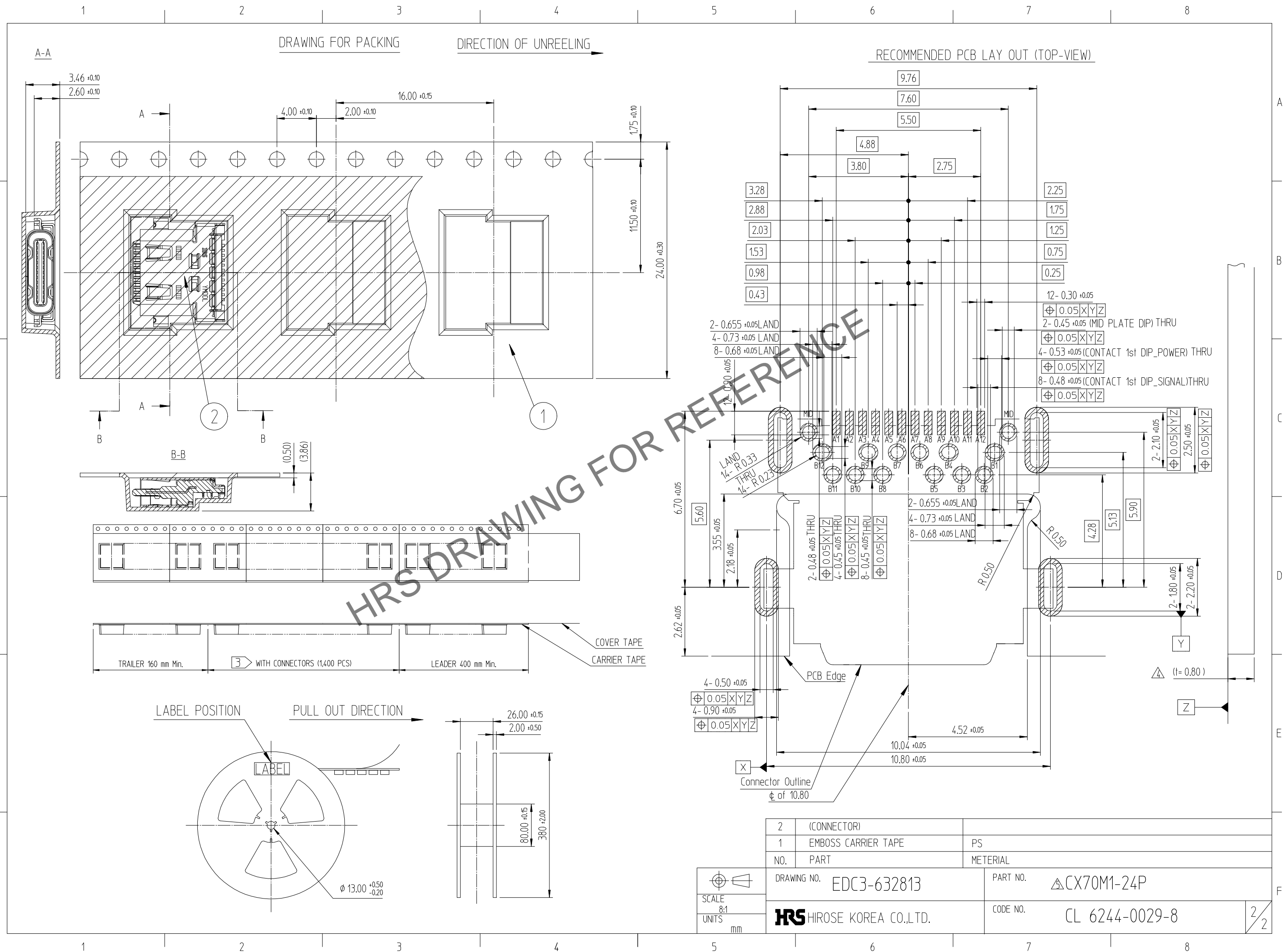
② PIN ASSIGNMENT (FRONT-VIEW)

A1	A2	A3	A4	A5	A6	A7	A8	A9	A10	A11	A12
GND	TX1+	TX1-	Vbus	CC1	D+	D-	SBU1	Vbus	RX2-	RX2+	GND
GND	RX1+	RX1-	Vbus	SBU2	D-	D+	CC2	Vbus	TX2-	TX2+	GND
B12	B11	B10	B9	B8	B7	B6	B5	B4	B3	B2	B1

NO.(番号)	DESCRIPTIONS (説明)	MATERIAL (材料)	FINISH. (備考)				
5	MAIN SHELL (メインシェル)	STAINLESS STEEL (ステンレス鋼)	Nickel plated (ニッケルメッキ)				
4	CONTACT 2nd (端子 2nd)	CORSON ALLOY (コロソン合金)	CONTACT AREA : Gold over Nickel plated LEAD AREA : Gold over Nickel plated				
3	CONTACT 1st (端子 1st)	CORSON ALLOY (コロソン合金)	接触領域 : ニッケル下地金メッキ 半田領域 : ニッケル下地金メッキ				
2	MID PLATE (ミッドプレート)	STAINLESS STEEL (ステンレス鋼)	Nickel plated (ニッケルメッキ)				
1	INSERT MOLD (絶縁座)	THERMO PLASTIC (耐熱プラスチック)	Black Color (黒色)				

CODE NO.		DRAWN	DESIGNED	CHECKED	APPROVED	RELEASED
		C.H.OH	C.H.OH	H.J.LEE	H.J.LEE	DEPT 23.10.13 ENG
DRAWING NO. JDC3-632813		PART NO. △CX70M1-24P				
SCALE 5:1 UNITS mm		CODE NO. CL 6240-0029-8		1/2		

Mar.1.2026 Copyright 2026 HIROSE ELECTRIC CO., LTD. All Rights Reserved.
 本製品を車載用途などの高い信頼性が求められる機器にご使用の場合は、弊社までお問合せ下さい。



HRS DRAWING FOR REFERENCE

2	(CONNECTOR)	
1	EMBOSS CARRIER TAPE	PS
NO.	PART	METERIAL
DRAWING NO.	EDC3-632813	PART NO. Δ CX70M1-24P
SCALE	8:1	CODE NO. CL 6244-0029-8
UNITS	mm	2/2