

Jun.1.2024 Copyright 2024 HIROSE ELECTRIC CO., LTD. All Rights Reserved.  
 本製品を車載用途などの高い信頼性が求められる機器にご使用の場合は、弊社までお問合せ下さい。

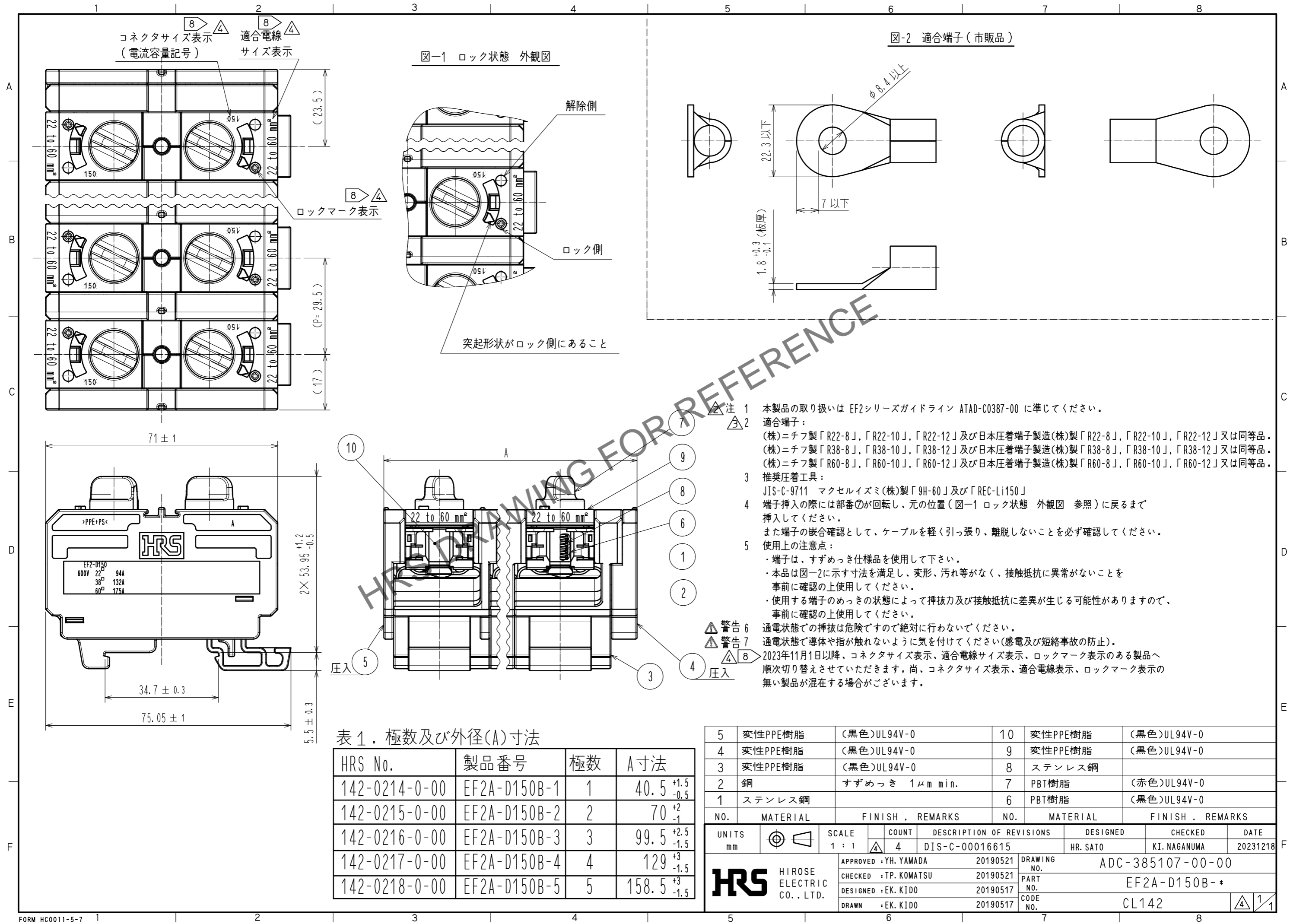


図-1 ロック状態 外観図

図-2 適合端子(市販品)

突起形状がロック側にあること

- 注 1 本製品の取り扱いには EF2シリーズガイドライン ATAD-C0387-00 に準じてください。
- 注 2 適合端子:  
 (株)ニチフ製「R22-8」,「R22-10」,「R22-12」及び日本圧着端子製造(株)製「R22-8」,「R22-10」,「R22-12」又は同等品。  
 (株)ニチフ製「R38-8」,「R38-10」,「R38-12」及び日本圧着端子製造(株)製「R38-8」,「R38-10」,「R38-12」又は同等品。  
 (株)ニチフ製「R60-8」,「R60-10」,「R60-12」及び日本圧着端子製造(株)製「R60-8」,「R60-10」,「R60-12」又は同等品。
- 3 推奨圧着工具:  
 JIS-C-9711 マクセルイヰミ(株)製「9H-60」及び「REC-Li150」
- 4 端子挿入の際には部番の回転し、元の位置(図-1 ロック状態 外観図 参照)に戻るまで挿入してください。  
 また端子の嵌合確認として、ケーブルを軽く引っ張り、離脱しないことを必ず確認してください。
- 5 使用上の注意点:  
 ・端子は、すずめっき仕様品を使用して下さい。  
 ・本品は図-2に示す寸法を満足し、変形、汚れ等がなく、接触抵抗に異常がないことを事前に確認の上使用して下さい。  
 ・使用する端子のめっきの状態によって挿抜き及び接触抵抗に差異が生じる可能性がありますので、事前に確認の上使用して下さい。
- 警告 6 通電状態での挿抜は危険ですので絶対に行わないでください。  
 警告 7 通電状態で導体や指が触れないように気を付けてください(感電及び短絡事故の防止)。
- 2023年11月1日以降、コネクタサイズ表示、適合電線サイズ表示、ロックマーク表示のある製品へ順次切り替えさせていただきます。尚、コネクタサイズ表示、適合電線表示、ロックマーク表示の無い製品が混在する場合がございます。

表 1. 極数及び外径(A)寸法

HRS No.	製品番号	極数	A寸法
142-0214-0-00	EF2A-D150B-1	1	40.5 <sup>+1.5</sup> <sub>-0.5</sub>
142-0215-0-00	EF2A-D150B-2	2	70 <sup>+2</sup> <sub>-1</sub>
142-0216-0-00	EF2A-D150B-3	3	99.5 <sup>+2.5</sup> <sub>-1.5</sub>
142-0217-0-00	EF2A-D150B-4	4	129 <sup>+3</sup> <sub>-1.5</sub>
142-0218-0-00	EF2A-D150B-5	5	158.5 <sup>+3</sup> <sub>-1.5</sub>

NO.	MATERIAL	FINISH	REMARKS	NO.	MATERIAL	FINISH	REMARKS
5	変性PPE樹脂	(黒色)	UL94V-0	10	変性PPE樹脂	(黒色)	UL94V-0
4	変性PPE樹脂	(黒色)	UL94V-0	9	変性PPE樹脂	(黒色)	UL94V-0
3	変性PPE樹脂	(黒色)	UL94V-0	8	ステンレス鋼		
2	銅	すずめっき	1μm min.	7	PBT樹脂	(赤色)	UL94V-0
1	ステンレス鋼			6	PBT樹脂	(黒色)	UL94V-0

UNITS	SCALE	COUNT	DESCRIPTION OF REVISIONS	DESIGNED	CHECKED	DATE
mm	1:1	4	DIS-C-00016615	HR. SATO	KI. NAGANUMA	20231218

APPROVED	DATE	DRAWING NO.
YH. YAMADA	20190521	ADC-385107-00-00
TP. KOMATSU	20190521	PART NO.
EK. KIDO	20190517	EF2A-D150B-*
EK. KIDO	20190517	CODE NO.
		CL142