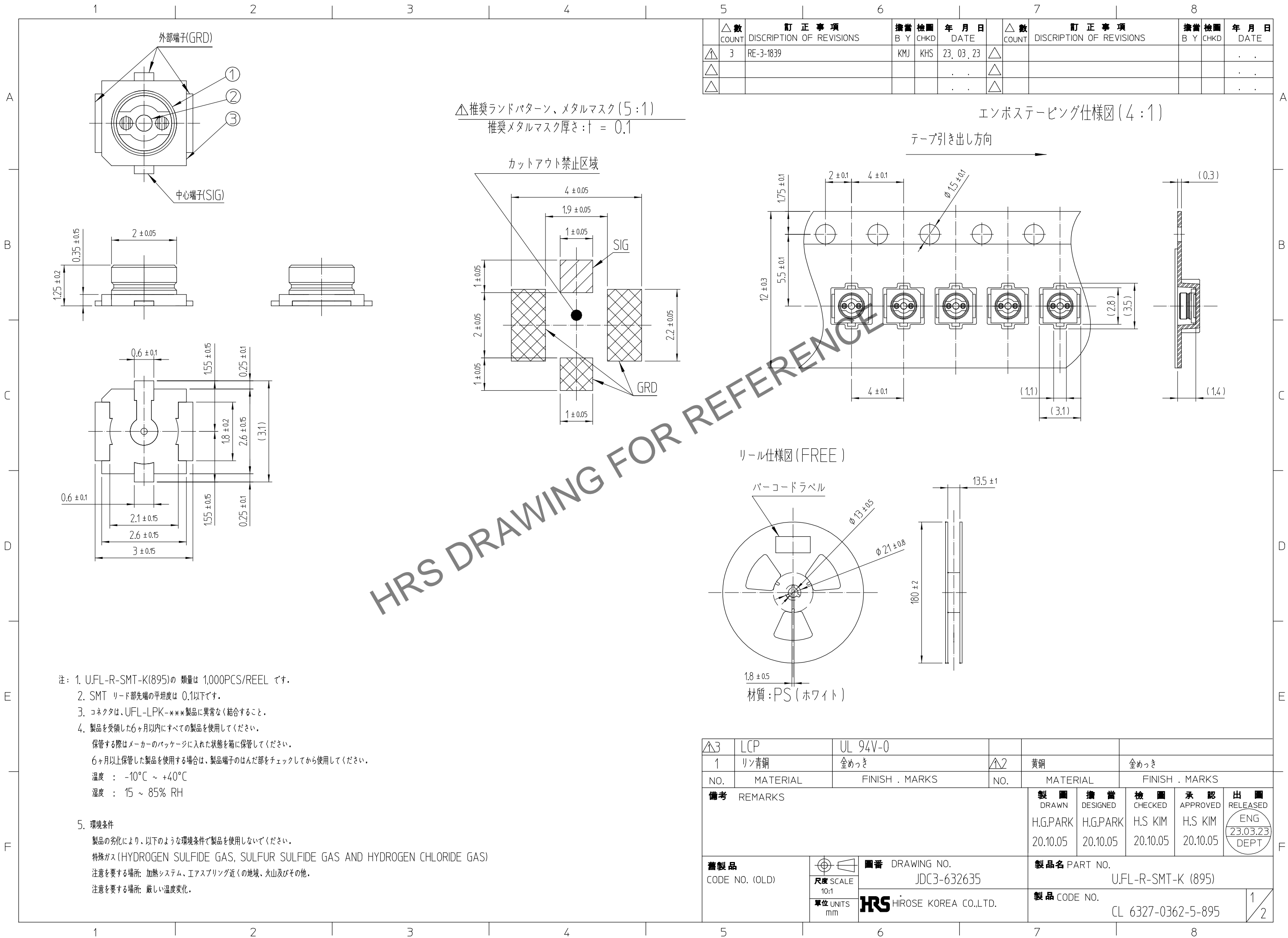


Dec.1.2024 Copyright 2024 HIROSE ELECTRIC CO., LTD. All Rights Reserved.  
本製品を車載用途などの高い信頼性が求められる機器にご使用の場合は、弊社までお問合せ下さい。



△数 COUNT	訂正事項 DISCUSSION OF REVISIONS	擔當 B Y	檢圖 CHKD	年月日 DATE	△数 COUNT	訂正事項 DISCUSSION OF REVISIONS	擔當 B Y	檢圖 CHKD	年月日 DATE
△3	RE-3-1839	KMJ	KHS	23.03.23	△				
△					△				
△					△				

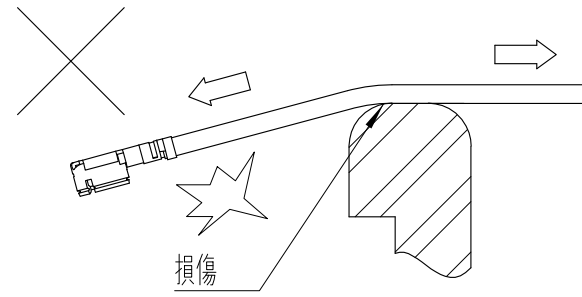
NO.	MATERIAL	FINISH . MARKS	NO.	MATERIAL	FINISH . MARKS
1	リン青銅	金めっき	2	黄銅	金めっき

備考 REMARKS		製圖 DRAWN	擔當 DESIGNED	檢圖 CHECKED	承認 APPROVED	出圖 RELEASED
		H.G.PARK	H.G.PARK	H.S.KIM	H.S.KIM	ENG 23.03.23 DEPT

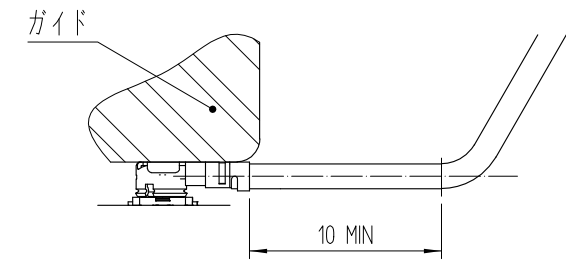
△3	LCP	UL 94V-0			
1	リン青銅	金めっき	2	黄銅	金めっき
舊製品 CODE NO. (OLD)		圖番 DRAWING NO. JDC3-632635	製品名 PART NO. U.FL-R-SMT-K (895)		
		尺度 SCALE 10:1	製品 CODE NO. CL 6327-0362-5-895		
		單位 UNITS mm	1 2		

Dec.1.2024 Copyright 2024 HIROSE ELECTRIC CO., LTD. All Rights Reserved.  
 本製品を車載用途などの高い信頼性が求められる機器にご使用の場合は、弊社までお問合せ下さい。

[U.FL-2LPK-066 ハーネス接続時注意事項]

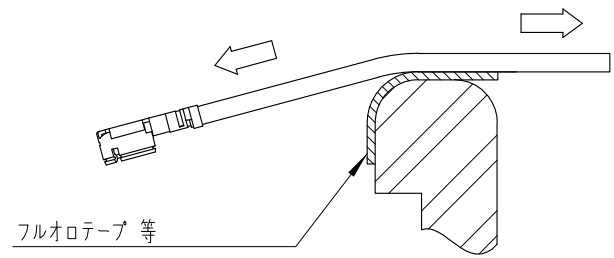


ケーブルは直接、可動部分のケースに触れてはいけません。



[繰り返し曲げる部分がプラグの近くにある場合]

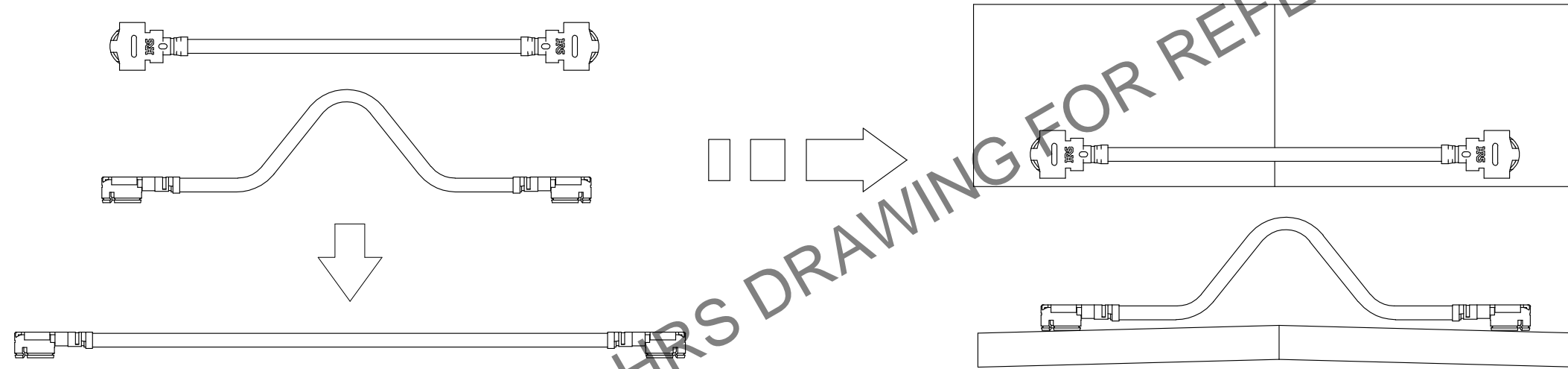
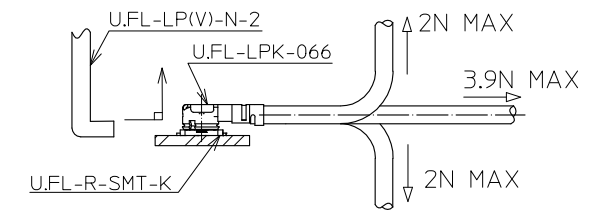
ベンディング方向に沿って、ケーブルがプラグから外れないようにガイドを設置してください。  
 ベンディング位置はプラグのエッジから10mm以上離れるようにしてください。



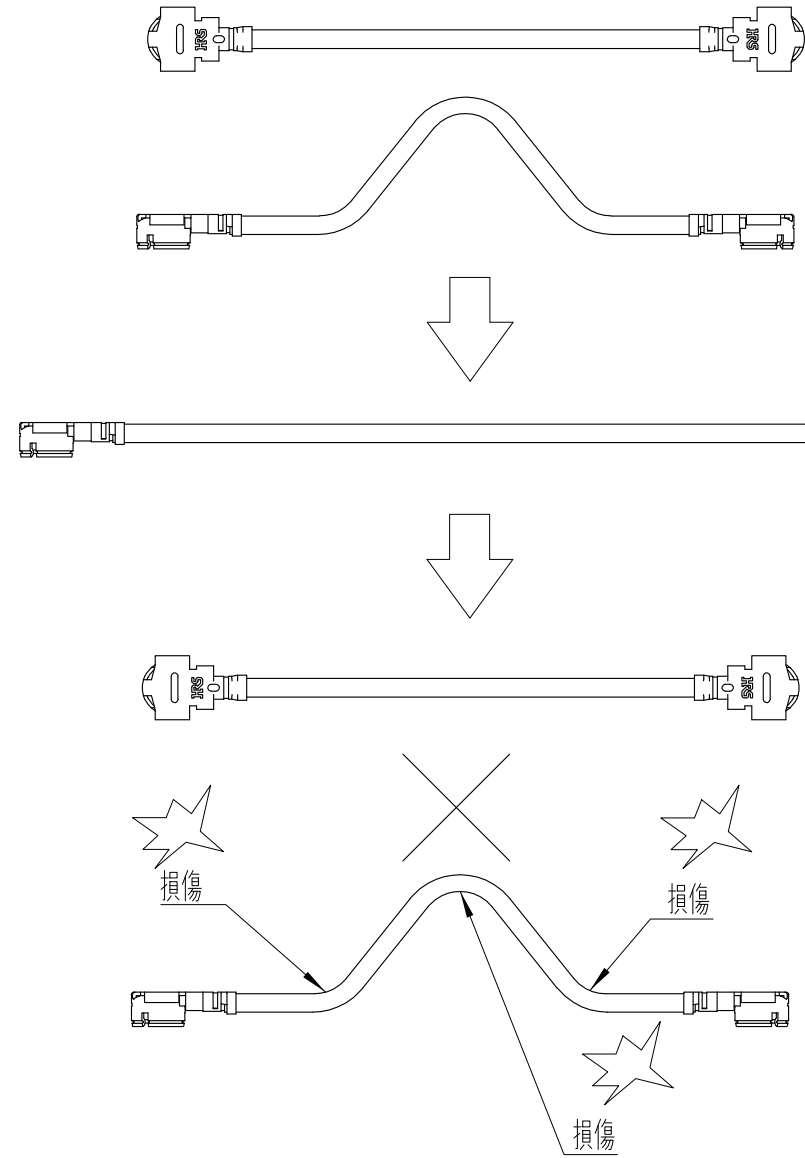
滑りにくいように、ケーブルをテープの真ん中にぶら下げてください。

[コネクタ取り扱い時注意事項]

- ◆ コネクタ挿抜時
  - a. コネクタ抜去時下記の抜去工具を利用して下さい。  
 製品名:U.FL-LP(V)-N-2  
 ケーブルを引っ張って抜去するとコネクタ破損が行なう場合があります。
  - b. コネクタ嵌合時、結合軸を合わせて垂直に挿入してください。  
 コネクタを斜めに挿入する場合、製品が変形(破損)になることがあります。
- ◆ コネクタの結合後にケーブルに許容される負荷。  
 次の図は、ケーブルの最大許容負荷を示しています。  
 これらの値を超える負荷はケーブルに適用しないでください。



ケーブルの軸方向に振ったり、反復的に曲げたりしないでください。



<b>■</b> 番 DRAWING NO. JDC3-632635	<b>製品名</b> PART NO. U.FL-R-SMT-K (895)
<b>HRS</b> HIROSE KOREA CO.,LTD.	<b>製品</b> CODE NO. CL 6327-0362-5-895