

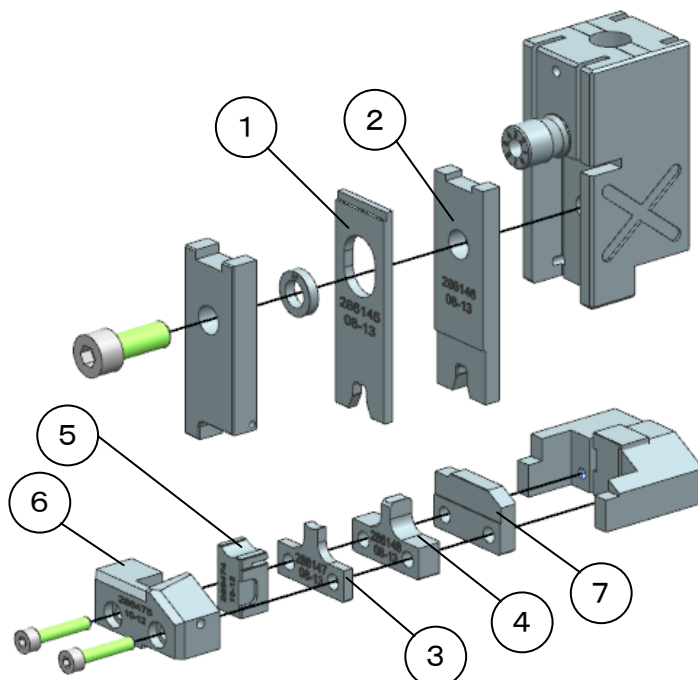
## アプリケーションスペア部品表

### TABLE: APPLICATOR SPARE PARTS IDENTIFICATION

下表に基づいて間違いの無い部品を取付け願います。  
 Make sure to install rightparts specified in the table below.

|                       |                 |
|-----------------------|-----------------|
| 製品名 Applicator model: | AP105-DF60-1012 |
| HRS No.               | 901-4624-8      |

| No. | HRS コード<br>HRS Code | 部品名<br>Component Part                         | 表示 No.<br>Part No. | 適合端子名<br>Applicable contact    |
|-----|---------------------|---|--------------------|--------------------------------|
| ①   | CL 901-4624-8 (61)  | インシュレーションクリンパ <sup>®</sup> Insulation crimper | 286145             | DF60-1012SCFA<br>CL 680-3014-9 |
| ②   | CL 901-4624-8 (62)  | ワイヤークリンパ <sup>®</sup> Wire crimper            | 286146             | DF60-1012PCFA<br>CL 680-3024-2 |
| ③   | CL 901-4624-8 (63)  | インシュレーションアンビル Insulation anvil                | 286147             | 適合ケーブル                         |
| ④   | CL 901-4624-8 (64)  | ワイヤアンビル Wire anvil                            | 286148             | Applicable cable               |
| ⑤   | CL 901-4624-8 (65)  | カットオフパンチ cut-off-punch                        | 286474             | UL1015 AWG10<br>UL1015 AWG12   |
| ⑥   | CL 901-4624-8 (66)  | カットオフダイ cut-off-die                           | 286475             |                                |
| ⑦   |                     |   |                    |                                |
| ⑧   |                     |   |                    |                                |
| ⑨   |                     |   |                    |                                |
| ⑩   |                     |   |                    |                                |



- 注意
1. パーツ③, ④, ⑥, ⑦をアプリケーションタのベースに押しつけ固定すること。
  2. それぞれの部品は刻印が正面を向くように取り付けること。
- NOTES
1. Fix ③, ④, ⑥ and ⑦ by pressing these to the base of the applicator.
  2. Install every part with markings of part nos facing front.

ヒロセ電機株式会社 生産技術部

Production Engineering Department Hirose Electric Co.,Ltd