

# MIL規格SMPM プッシュオンロック 同軸コネクタ

## SMPMシリーズ

65GHz対応



### ■特長

#### 1. 65GHz対応

光通信システム等、伝送装置の高性能化、データ通信量の増大により伝送速度の高速化要求が高まっています。SMPMシリーズは大容量高速伝送システムに対応できる65GHzの高周波性能を有する小型プッシュオンロックコネクタです

#### 2. 操作性に優れたプッシュオンロック方式

#### 3. MIL規格SMPMと互換性があります

### ■用途

光通信機器、電子計測器、電子通信機器等

### ■製品規格(代表値)

定 格	公称特性インピーダンス	50Ω	使用温度範囲	-55~+125℃
	定格周波数	DC~65GHz	使用相対湿度	95%以下

項 目	規 格	条 件
1.接触抵抗	中心：16mΩ以下 外部：16mΩ以下	100mA以下で測定
2.絶縁抵抗	500MΩ以上	DC 250Vで測定
3.耐電圧	せん絡・絶縁破壊のないこと	AC 250Vを1分間
4.リターンロス	15dB以上	DC~26.5GHz
	10dB以上	26.5~40GHz
	7dB以上	40~65GHz
5.雌コンタクトの保持力	0.1N以上	φ0.2896mmのピンゲージで測定
6.繰り返し動作	接触抵抗 中心：28mΩ以下 外部：28mΩ以下	挿抜 100回
7.耐湿性	絶縁抵抗 100MΩ以上 高湿時 絶縁抵抗 500MΩ以上 乾燥時	温度 10~65℃、湿度 90~98%、 10サイクル(240時間)放置する
8.温度サイクル	破損・ひび・部品のゆるみのないこと	-65℃ 30分、+125℃ 30分 5サイクル
9.塩水噴霧	はなはだしい腐食のないこと	5%の塩水にて連続48時間

### ■材質・処理

部 品	材 質	処 理	
シェル	ベリリウム銅	金めっき	
中心コンタクト	雄コンタクト	りん青銅	金めっき
	雌コンタクト	ベリリウム銅	金めっき
絶縁物	PTFE(四ふっ化樹脂)	—	

## ■製品番号の構成

製品番号から製品の仕様をご判断頂く際にご利用ください。

**SMPM** - 「    」 - 「    」  
 ①                      ②                      ③

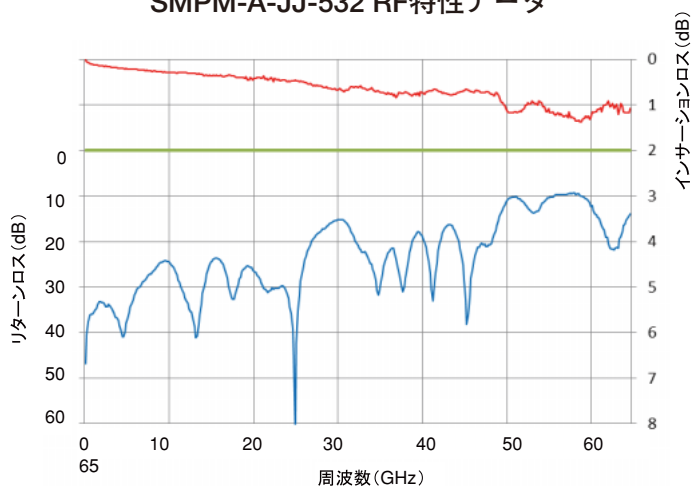
①	シリーズ名：SMPM
②	コネクタの種別 J           ： ストレートジャック LJ         ： ライトアングルジャック A-JJ       ： 中継アダプタ
③	適合ケーブル又は寸法 SF047     ： 0.047インチ系セミフレキシブルケーブル SF085     ： 0.085インチ系セミフレキシブルケーブル 532        ： 5.32mm 1270       ： 12.70mm

## ■高周波特性代表例

SMPM-A-JJ-532 測定図

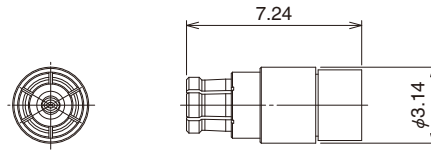


SMPM-A-JJ-532 RF特性データ



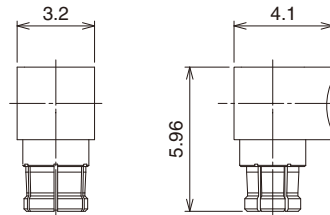
## ■ ストレートジャック

SMPM-J-SF ※ ※ ※



## ■ L形ジャック

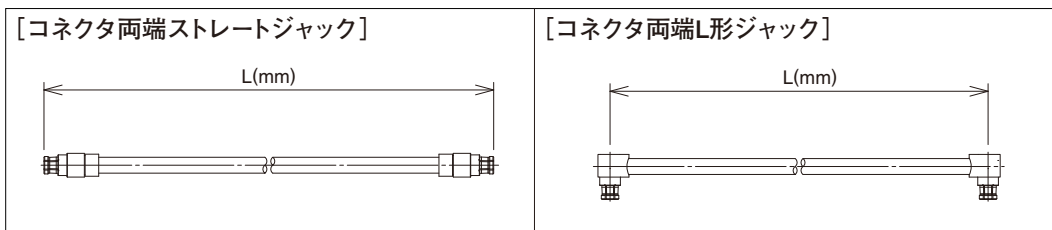
SMPM-LJ-SF ※ ※ ※



【ジャックはケーブルハーネス仕様にてご発注ください。】

## ■ ケーブルハーネス仕様について

SMPMシリーズのハーネス品の寸法指定は以下のようにお願いします。ハーネス長(L長)については別途ご相談ください。



## ● ケーブルハーネス仕様製品番号の構成

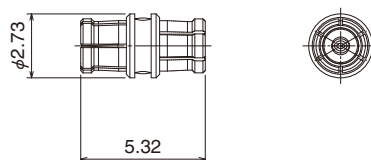
製品番号から製品の仕様をご判断頂く際にご利用ください。

**SMPM** - **[ ]** - **SF085N** **1** - **A** - **LRS**

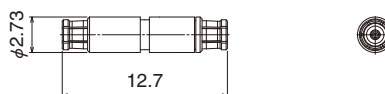
①            ②            ③            ④            ⑤

①	シリーズ名	: SMPM
②	ハーネス種別	2J : 両端ストレートジャック 2LJ : 両端L形ジャック JLJ : 片端ストレートジャック、片端L形ジャック
③	ケーブルの種別	SF047N : 0.047インチ系セミフレキシブルケーブル SF085N : 0.085インチ系セミフレキシブルケーブル
④	ケーブルの色	なし : ジャケットなし 1 : 青
⑤	全長L(mm)	L長をmm単位で表します

## ■ 中継アダプタ (ジャック—ジャック)



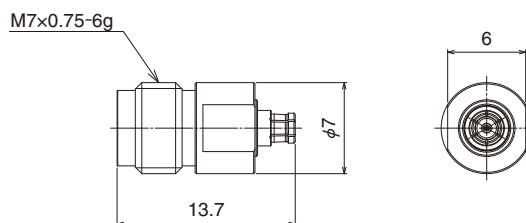
製品番号	HRS No.	RoHS
SMPM-A-JJ-532	338-0500-0	○



製品番号	HRS No.	RoHS
SMPM-A-JJ-1270	338-0503-9	○

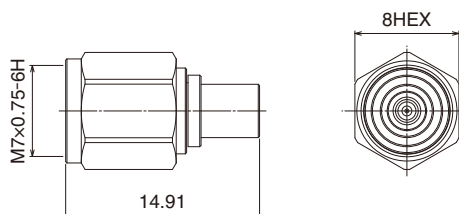
## ■ 変換アダプタ

- HV変換アダプタ (嵌合部：SMPM側ジャック—HV側ジャック)



製品番号	HRS No.	RoHS
SMPMJ-HVJ	311-0421-7	○

- HV変換アダプタ (嵌合部：SMPM側プラグ—HV側プラグ)



製品番号	HRS No.	RoHS
SMPMP(FD)-HVP	311-0419-5	○
SMPMP(SB)-HVP	311-0420-4	

## ■無反射終端器

### ●材質・処理

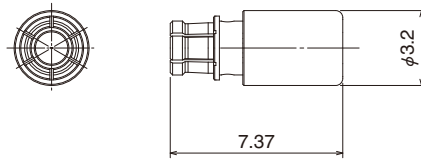
部品	材質	処理
シェル	ベリリウム銅	金めっき
絶縁物	PTFE樹脂	——
雌コンタクト	ベリリウム銅	金めっき
抵抗	金属皮膜	——

### ●製品番号の構成

**SMPM - TM J**

① ② ③

① コネクタの種別	: SMPM
② TM	: 無反射終端器を表す
③ 嵌合部形状	J: ジャックタイプ



製品番号	HRS No.	使用周波数	電圧定在波比 (V.S.W.R.) (Max)		電力 (W)	嵌合部形状	重量 (g)	RoHS
			DC~40GHz	40~50GHz				
SMPM-TMJ	353-0163-5	DC~50GHz	1.35	1.60	1/2	ジャック	0.3	○

## ◆高周波データ (TYPICAL)

